

VAG-Straßenkappen aus Kunststoff, höhenverstellbare Ausführung Fabrikat VAG

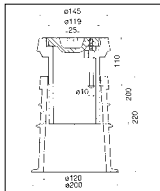
Produktmerkmale

- Geeignet für 220 °C Heiß-Einbau und 40 t Belastbarkeit
- Montage- und wartungsfreundlich
 - Geringes Gewicht
 - Kein Einfrieren, Festfrostern und Klappern des Guß-Deckels im Kunststoff-Gehäuse
 - Keine Verletzungsgefahr durch Kunststoff-Gehäuse mit abgerundeten Kanten
- Sichere Verankerung in der Straßendecke durch ausgeprägte Rücksprünge im Gehäuse
- Abmessungen in Anlehnung an Bauartnormen für Guß-Straßenkappen
- Höhenverstellbarkeit durch 2 Gehäuseteile aus Kunststoff, gegeneinander verschiebbar



Werkstoffe

- Gehäuseteile aus PE 100
- Deckel aus Gußeisen mit Lamellengraphit GG-20
- Steg und Bolzen aus Edelstahl

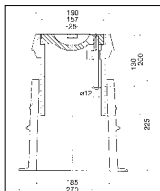


Korrosionsschutz

- Deckel mit Bitumenlackfarbe

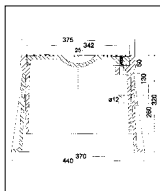
Einsatzbereich

- Straßenkappen sind in Straßendecken bzw. Geländeoberflächen eingebaut, um die Betätigung erdeingebauter Armaturen zu ermöglichen.
- Bei Anhebung von Straßendecken kann die Straßenkappe durch Höhenverstellung des Gehäuseinnenteils angepaßt werden
- Für Heißeinbau in Asphalt geeignet bis 220 °C



Ausführungen

- Typ/DIN 4055 für Unterflurhydranten DN 80
- Typ/DIN 4056 für Absperrarmaturen Wasser
- Typ/DIN 4057 für Anbohrarmaturen Wasser
- Typ/DIN 4059 für Hausanschlüsse Gas
- Typ/DIN 3581 in 3 Ausführungen, für Gas-Kontrollrohre, Gas-Absperrrichtungen und Gas-Kondensatsammler



Passende Trageplatten aus Kunststoff

- für Typ/DIN 4055
- für Typ/DIN 4056, 4057, 4059 und 3581

Distanzringe aus Polypropylen

- Typ/DIN 4056 in 10, 15, 25 mm
- Typ/DIN 4057 in 10, 15, 25 mm