

Straßenkappen aus Kunststoff für Wasser Fabrikat VAG

Produktmerkmale

- Geeignet für 220 °C Heiß-Einbau und 40 t Belastbarkeit
- Montage- und wartungsfreundlich, (geringes Gewicht, kein Einfrieren, Festfrost und Klappern des Guß-Deckels im Kunststoff-Gehäuse, keine Verletzungsgefahr durch Kunststoff-Gehäuse mit abgerundeten Kanten)
- Sichere Verankerung in der Straßendecke durch ausgeprägten Rücksprung im Gehäuse
- Abmessungen nach Bauartnormen für Guß-Straßenkappen
- Zeitsparender Einbau in Pflasterbereichen durch alternative Ausführung mit eckigem Gehäusekopf bei den Typen 4055-P/ 4056-P und 4057-P



Werkstoffe

- Gehäuse aus PE 100
- Deckel aus Gußeisen mit Lamellengraphit GG-20
- Steg und Bolzen aus Edelstahl

Korrosionsschutz

- Deckel Bitumen-Flüssiglackierung

Einsatzbereich

- Straßenkappen sind in Straßendecken bzw. Geländeoberflächen eingebaut, um die Betätigung erdeingebauter Armaturen zu ermöglichen
- Für Heißeinbau in Asphalt geeignet

Ausführungen

- Typ/DIN 4055 und 4055-P für Unterflurhydranten DN 80
- Typ/DIN 4056, 4056-P und 4056-F für Absperrarmaturen Wasser
- Typ/DIN 4057, 4057-P und 4057-F für Anbohrarmaturen Wasser
- Typ/DIN 4059 für Hausanschlüsse Gas
- Typ/DIN 3581 in 3 Ausführungen, für Gas-Kontrollrohre, Gas-Absperreinrichtungen und Gas-Kondensatsammler
- Typ/DIN 3582 in 3 Ausführungen, für Fernwärme, Ferngas und Gas
- Typ/DIN 3583 in 2 Ausführungen, für Ferngas und Fernwärme

Auf Anfrage:

- Andere Deckelkennzeichnungen
- Verstellbare Ausführung siehe Seite 6.349

Passende Trageplatten aus Kunststoff

- für Typ/DIN 4055 und 3582
- für Typ/DIN 4056 und 4057, 4059, 3581 und 3582

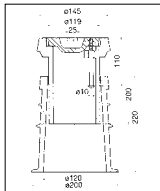
Produktmerkmale

- Geeignet für 220 °C Heiß-Einbau und 40 t Belastbarkeit
- Montage- und wartungsfreundlich
 - Geringes Gewicht
 - Kein Einfrieren, Festfrostern und Klappern des Guß-Deckels im Kunststoff-Gehäuse
 - Keine Verletzungsgefahr durch Kunststoff-Gehäuse mit abgerundeten Kanten
- Sichere Verankerung in der Straßendecke durch ausgeprägte Rücksprünge im Gehäuse
- Abmessungen in Anlehnung an Bauartnormen für Guß-Straßenkappen
- Höhenverstellbarkeit durch 2 Gehäuseteile aus Kunststoff, gegeneinander verschiebbar



Werkstoffe

- Gehäuseteile aus PE 100
- Deckel aus Gußeisen mit Lamellengraphit GG-20
- Steg und Bolzen aus Edelstahl

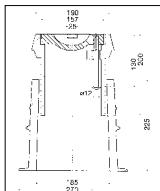


Korrosionsschutz

- Deckel mit Bitumenlackfarbe

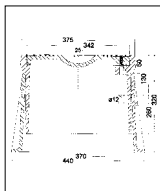
Einsatzbereich

- Straßenkappen sind in Straßendecken bzw. Geländeoberflächen eingebaut, um die Betätigung erdeingebauter Armaturen zu ermöglichen.
- Bei Anhebung von Straßendecken kann die Straßenkappe durch Höhenverstellung des Gehäuseinnenteils angepaßt werden
- Für Heißeinbau in Asphalt geeignet bis 220 °C



Ausführungen

- Typ/DIN 4055 für Unterflurhydranten DN 80
- Typ/DIN 4056 für Absperrarmaturen Wasser
- Typ/DIN 4057 für Anbohrarmaturen Wasser
- Typ/DIN 4059 für Hausanschlüsse Gas
- Typ/DIN 3581 in 3 Ausführungen, für Gas-Kontrollrohre, Gas-Absperrrichtungen und Gas-Kondensatsammler



Passende Trageplatten aus Kunststoff

- für Typ/DIN 4055
- für Typ/DIN 4056, 4057, 4059 und 3581

Distanzringe aus Polypropylen

- Typ/DIN 4056 in 10, 15, 25 mm
- Typ/DIN 4057 in 10, 15, 25 mm