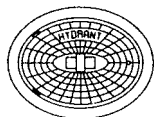
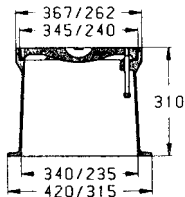


## Straßenkappen aus Gußeisen für Wasser

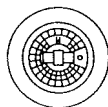
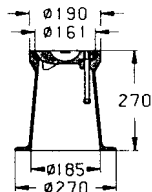
Kappe U 80 DIN 4055,  
DVGW-geprüft –  
für Unterflur-  
hydranten DN 80

Steg und Bolzen  
aus Edelstahl  
Gewicht  
ca. 30,9 kg



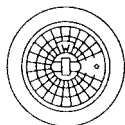
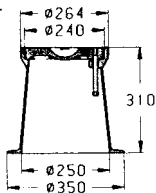
Kappe W1 DIN 4056,  
DVGW-geprüft –  
für Wasserabsper-  
rarmaturen  
Nenngröße 1

Steg und Bolzen  
aus Edelstahl  
Gewicht  
ca. 13,8 kg



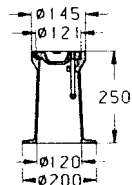
Kappe W2 DIN 4056,  
DVGW-geprüft –  
für Wasserabsper-  
rarmaturen  
Nenngröße 2

Steg und Bolzen  
aus Edelstahl  
Gewicht  
ca. 24 kg



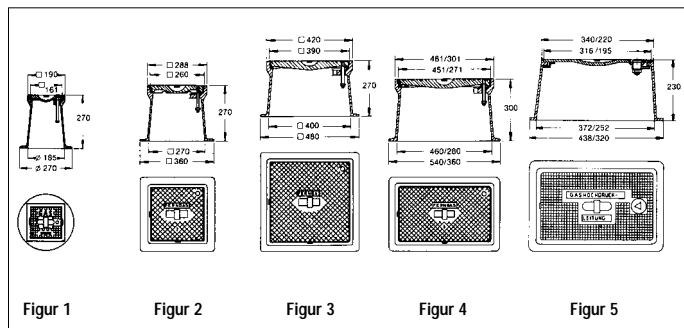
Kappe VA DIN 4057,  
DVGW-geprüft –  
für Ventile und  
Anbohrarmaturen

Steg und Bolzen  
aus Edelstahl  
Gewicht  
ca. 8,1 kg



Straßenkappen nach Werksnorm (leichtere Ausführung) sind ebenfalls lieferbar!  
Straßenkappen für VAS DIN 4057/1938 sind ebenfalls lieferbar.

## Straßenkappen aus Gußeisen für Gas



## Straßenkappen

Rahmen und Deckel aus Grauguß, geteert, Steg aus Edelstahl

Figur-Nr.	Bezeichnung	DIN	Gewicht in kg
1*	für Absperrarmaturen	4058	16,2
2	für Absperrschieber Ferngas	3582	35,0
3	für Ausblaserohre Ferngas	3583	70,0
4	für Ausblaseschieber und Kondensatsammler	3585	63,0
5	für Armaturen in Gashochdruckleitungen (verschließbar)	–	31,8

\* Bei Bestellung von Straßenkappen für Gasleitungen wegen entsprechendem Gußzeichen auf dem Deckel bitte Einsatzbereich angeben.

Absperrorgane –

Wassertopf

Reichrohre +

# Straßenkappen aus Kunststoff für Wasser Fabrikat VAG

---

## Produktmerkmale

- Geeignet für 220 °C Heiß-Einbau und 40 t Belastbarkeit
- Montage- und wartungsfreundlich, (geringes Gewicht, kein Einfrieren, Festfrost und Klappern des Guß-Deckels im Kunststoff-Gehäuse, keine Verletzungsgefahr durch Kunststoff-Gehäuse mit abgerundeten Kanten)
- Sichere Verankerung in der Straßendecke durch ausgeprägten Rücksprung im Gehäuse
- Abmessungen nach Bauartnormen für Guß-Straßenkappen
- Zeitsparender Einbau in Pflasterbereichen durch alternative Ausführung mit eckigem Gehäusekopf bei den Typen 4055-P/ 4056-P und 4057-P



## Werkstoffe

- Gehäuse aus PE 100
- Deckel aus Gußeisen mit Lamellengraphit GG-20
- Steg und Bolzen aus Edelstahl

## Korrosionsschutz

- Deckel Bitumen-Flüssiglackierung

## Einsatzbereich

- Straßenkappen sind in Straßendecken bzw. Geländeoberflächen eingebaut, um die Betätigung erdeingebauter Armaturen zu ermöglichen
- Für Heißeinbau in Asphalt geeignet

## Ausführungen

- Typ/DIN 4055 und 4055-P für Unterflurhydranten DN 80
- Typ/DIN 4056, 4056-P und 4056-F für Absperrarmaturen Wasser
- Typ/DIN 4057, 4057-P und 4057-F für Anbohrarmaturen Wasser
- Typ/DIN 4059 für Hausanschlüsse Gas
- Typ/DIN 3581 in 3 Ausführungen, für Gas-Kontrollrohre, Gas-Absperreinrichtungen und Gas-Kondensatsammler
- Typ/DIN 3582 in 3 Ausführungen, für Fernwärme, Ferngas und Gas
- Typ/DIN 3583 in 2 Ausführungen, für Ferngas und Fernwärme

### Auf Anfrage:

- Andere Deckelkennzeichnungen
- Verstellbare Ausführung siehe Seite 6.349

## Passende Trageplatten aus Kunststoff

- für Typ/DIN 4055 und 3582
- für Typ/DIN 4056 und 4057, 4059, 3581 und 3582

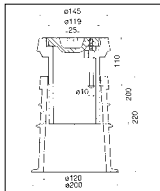
## Produktmerkmale

- Geeignet für 220 °C Heiß-Einbau und 40 t Belastbarkeit
- Montage- und wartungsfreundlich
  - Geringes Gewicht
  - Kein Einfrieren, Festfrostern und Klappern des Guß-Deckels im Kunststoff-Gehäuse
  - Keine Verletzungsgefahr durch Kunststoff-Gehäuse mit abgerundeten Kanten
- Sichere Verankerung in der Straßendecke durch ausgeprägte Rücksprünge im Gehäuse
- Abmessungen in Anlehnung an Bauartnormen für Guß-Straßenkappen
- Höhenverstellbarkeit durch 2 Gehäuseteile aus Kunststoff, gegeneinander verschiebbar



## Werkstoffe

- Gehäuseteile aus PE 100
- Deckel aus Gußeisen mit Lamellengraphit GG-20
- Steg und Bolzen aus Edelstahl

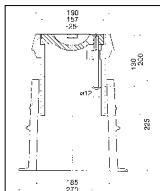


## Korrosionsschutz

- Deckel mit Bitumenlackfarbe

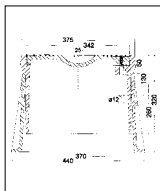
## Einsatzbereich

- Straßenkappen sind in Straßendecken bzw. Geländeoberflächen eingebaut, um die Betätigung erdeingebauter Armaturen zu ermöglichen.
- Bei Anhebung von Straßendecken kann die Straßenkappe durch Höhenverstellung des Gehäuseinnenteils angepaßt werden
- Für Heißeinbau in Asphalt geeignet bis 220 °C



## Ausführungen

- Typ/DIN 4055 für Unterflurhydranten DN 80
- Typ/DIN 4056 für Absperrarmaturen Wasser
- Typ/DIN 4057 für Anbohrarmaturen Wasser
- Typ/DIN 4059 für Hausanschlüsse Gas
- Typ/DIN 3581 in 3 Ausführungen, für Gas-Kontrollrohre, Gas-Absperrrichtungen und Gas-Kondensatsammler



## Passende Trageplatten aus Kunststoff

- für Typ/DIN 4055
- für Typ/DIN 4056, 4057, 4059 und 3581

## Distanzringe aus Polypropylen

- Typ/DIN 4056 in 10, 15, 25 mm
- Typ/DIN 4057 in 10, 15, 25 mm

## **Straßenkappen verstellbar Fabrikat Feit/Telekap**

---

### **TELEKAP-System und Vorteile**

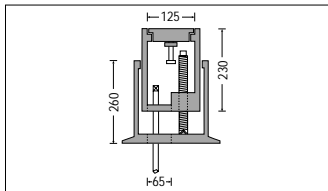
Bei TELEKAP handelt es sich um stufenlos höhenverstellbare Straßenkappen, Einbaugarnituren und Schachtabdeckungen.

Die TELEKAP-Straßenkappe besteht aus einem Außen- und Innengehäuse. Das Innengehäuse kann mittels einer Spindelschraube bis zu 20 cm nach oben und auch wieder nach unten verstellt werden. TELEKAP ist DVGW-geprüft und trägt im ausgefahrenen Zustand 40 t. TELEKAP kann auch mit wartungsfreiem Deckel geliefert werden. Eine spezielle Gummidichtung erspart das aufwendige Einfetten für die Winterzeit, zudem sind die Straßenkappen von oben gegen eindringendes Wasser und sonstige Verschmutzung geschützt.

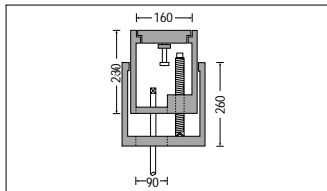
Zusätzlich bietet die Firma Feit Straßenbautechnik eine eigene Teleskop-Einbaugarnitur an, die mit einer sog. Mitnehmerscheibe in die TELEKAP-Straßenkappe eingehängt und beim Hochspindeln der Straßenkappe automatisch mitgezogen wird.

Bei diesem System liegt nun der Vorteil eindeutig beim Einbau. Die Straßenkappen werden bereits vor der Asphaltierung in der fertigen Frostschutzplanie (Schottertragschicht) versetzt und während der Einbauphase der bituminösen Schichten dem jeweiligen Niveau angepaßt.

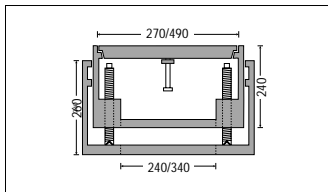
**TELEKAP-Straßenkappen**



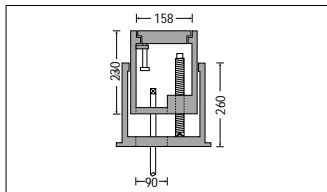
Hausanschlußkappe DIN 4057  
 DVGW-Nr. 95.03e.827



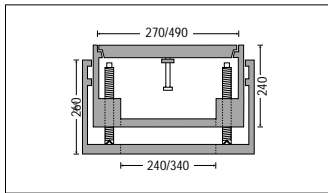
Hausanschlußkappe DIN 4056  
 DVGW-Nr. 95.02e.827  
 Gaskappe DIN 3581-T DVGW-Nr. 95.04e.827  
 Gaskappe DIN 3581-V DVGW-Nr. 95.05e.827



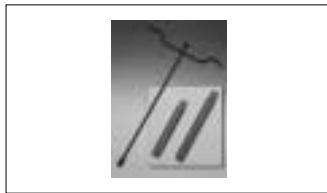
Unterflurhydrantenkappe DIN 4055  
 DVGW-Nr. 95.01e.827  
 Gaskappe DIN 3582-T DVGW-Nr. 95.06e.827  
 Gaskappe DIN 3582-V DVGW-Nr. 95.07e.827



Gaskappe DIN 3581  
 DVGW-Nr. 95.04e.827



Gaskappe DIN 3582  
 DVGW-Nr. 95.06e.827



Einbauschlüssel/Spindelschrauben lang 270 mm  
 kurz 235 mm

## Straßenkappen verstellbar Fabrikat Feit/Telekap

### TELEKAP-Einbaugarnituren

Nennweite (DN)	Garniturgröße 0 Rohrdeckung in m von-bis	Garniturgröße 1 Rohrdeckung in m von-bis	Garniturgröße 2 Rohrdeckung in m von-bis	Garniturgröße 3 Rohrdeckung in m von-bis	Garniturgröße 4 Rohrdeckung in m von-bis
VAB/WAS	0,60-1,00	0,75-1,25	0,90-1,55	1,05-1,85	1,60-2,25
KOS 40/50	0,65-1,00	0,85-1,25	1,00-1,55	1,10-1,85	1,60-2,25
KOS 65/80	0,70-1,00	0,85-1,25	1,00-1,55	1,15-1,85	1,60-2,25
KOS 100/150	0,75-1,00	0,90-1,25	1,05-1,55	1,20-1,85	1,60-2,25
KOS 200	0,75-1,00	1,00-1,25	1,10-1,55	1,30-1,85	1,60-2,25
KOS 250/300	-	1,00-1,25	1,15-1,55	1,40-1,85	1,60-2,25

#### Sonderlängen:

Auf Anfrage

#### Achtung:

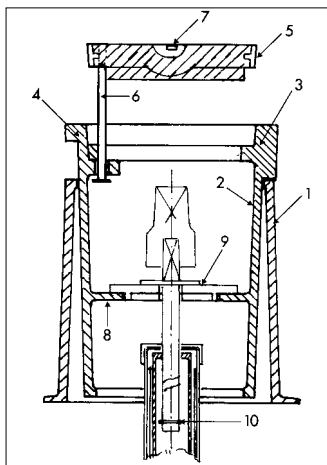
Bei Bestellung Armaturenart, -fabrikat und Rohrdeckung angeben.

Falls Straßenkappensystem VARIO verwendet wird, dann muß diese Einbaugarnitur als VARIO-Einbaugarnitur bestellt werden, damit die runde Mitnehmerscheibe geliefert wird.



## **VARIO-Straßenkappen**

Die Teleskop-Straßenkappe mit dem gewissen Dreh,  
mit und ohne wartungsfreiem Deckel (Gummidichtung)

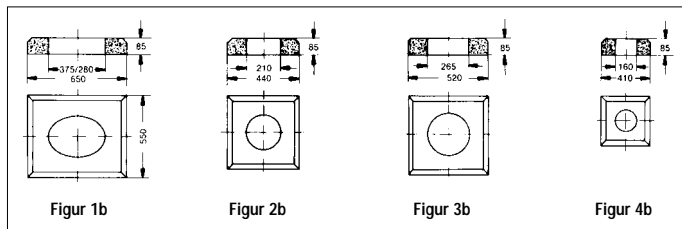
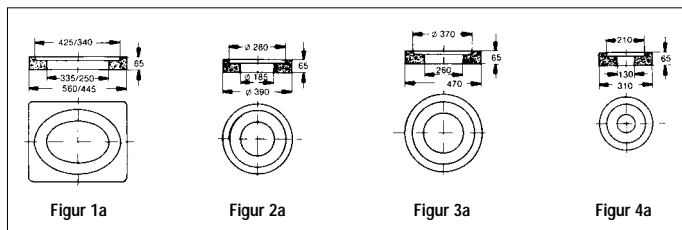


- 4055 - Unterflurhydrantenkappe
- 4056 - Hauptschieberkappe
- 4057 - Hausanschlußkappe
- 3581 - Gaskappe
- 3582 - Gaskappe

**VARIO-Einbaugarnituren für VAS/VAB und KOS**  
stufenlos verstellbares Teleskoprohr mit Glocke aus Kunststoff, Schlüsselstange und Verbindungsrohr aus Stahl, feuerverzinkte Vierkantschoner und Kuppelmuffe aus GGG 50, Mitnehmerscheibe aus Kunststoff.

- Die VARIO-Teleskop-Straßenkappe besteht aus folgenden Teilen:
- 1 Äußeres Gehäuse - GG 25 (Tragplatte nicht erforderlich)
  - 2 Inneres Gehäuse - GG 25
  - 3 Stabilisierungsbacken
  - 4 Auskragung
  - 5 Deckel - GG 25 (mit oder ohne Gummidichtung)
  - 6 Deckelsicherungsschraube - V 2 A
  - 7 Deckelsteg - V 2 A
  - 8 Auflagerwulst für Mitnehmerscheibe
  - 9 Mitnehmerscheibe für VARIO-Teleskop-Einbaugarnitur
  - 10 VARIO-Teleskop-Einbaugarnitur (für alle namhaften Armaturenfabrikate lieferbar)

## Trag- und Umrandungsplatten für Straßenkappen für Wasser aus Beton



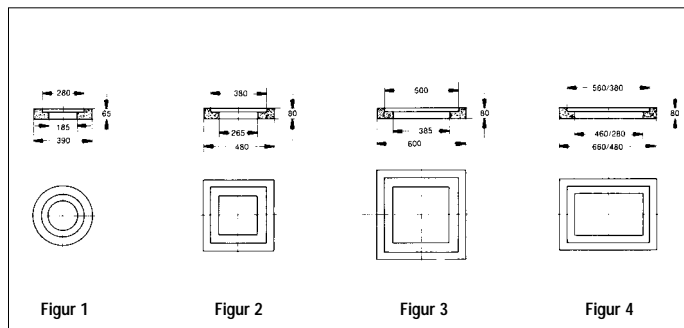
## Tragplatten

aus Beton mit Bewehrungseinlage

Figur-Nr.	Bezeichnung	DN	Gewicht in kg
1a	Tragplatte für Hydrantenkappe, passend für	4055	27
1b	Umrandungsplatte für Hydrantenkappe, passend für	4055	53
2a	Tragplatte für Schieberkappe, Größe 1 passend für	4056	14
2b	Umrandungsplatte für Schieberkappe, Größe 1 passend für	4056	29
3a	Tragplatte für Schieberkappe, Größe 2 passend für	4056	16
3b	Umrandungsplatte für Schieberkappe, Größe 2 passend für	4056	33
4a	Tragplatte für Ventilkappe, Norm 1974, passend für	4057	8,5
4b	Umrandungsplatte für Ventilkappe, Norm 1974, passend für	4057	30

\* Trag- und Umrandungsplatten Norm 1938 auf Anfrage

## Tragplatten für Gaskappen aus Beton



### Tragplatten

aus Beton mit Stahl-Armierung

Figur-Nr.	Bezeichnung	DIN	Gewicht in kg
1	Tragplatte für Gaskappen, passend für	4058	14
2	Tragplatte für Ferngaskappen, Größe 2 passend für	3582	29
3	Tragplatte für Ferngaskappen, Größe 3 passend für	3583	37
4	Tragplatte für Ferngaskappen, Größe 5 passend für	3585	34