

# Höhenverstellbare Straßenkappen mit Außengewinde Fabrikat HAWLE

Schraubkappe mit Deckel für Ventile  
Schraubkappe mit Deckel für Schieber

Best.-Nr. 187

Best.-Nr. 207

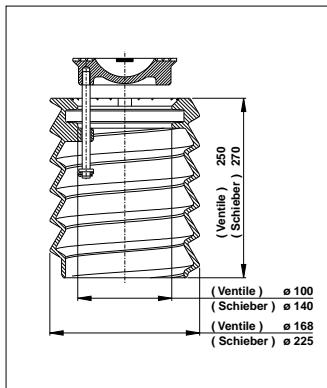
Best.-Nr.	Gewicht kg
187 000 0000	9,5
207 000 0000	15,5

Tragplatte Best.-Nr. 204

Best.-Nr.	Gewicht kg
204 000 4187	1,3
204 000 4207	1,4

Drehwerkzeug Best.-Nr. 597

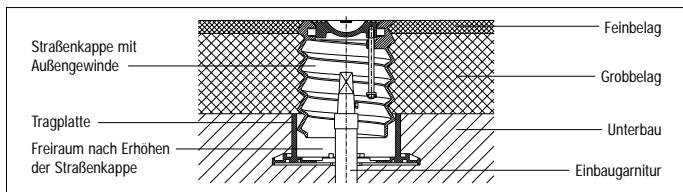
Best.-Nr.	Gewicht kg
597 187 0000	1,6
597 207 0000	1,7



## Technische Merkmale:

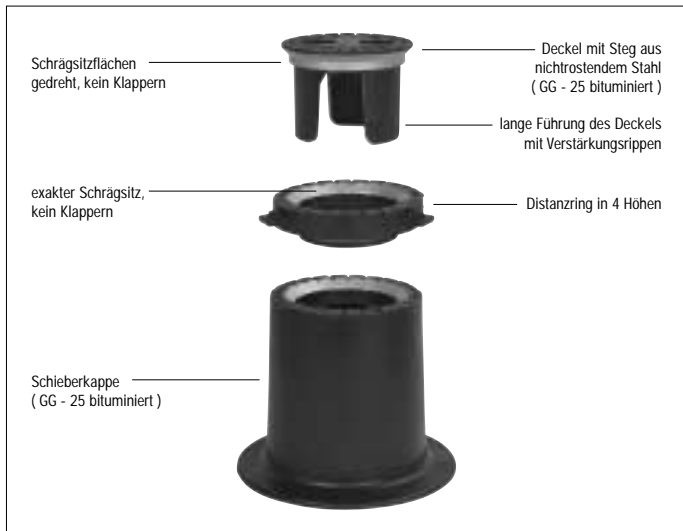
- Kappe: GGG - 40 bituminiert
- Deckel: GG - 20 EWS - beschichtet / Schrägsitzfläche des Deckels ist überdreht
- Haltestift: Nichtrostender Stahl

Diese Straßenkappe wird beim Straßenbau auf den Unterbau gestellt und mit dem Grobbelag auf eine Höhe gebracht. Bis zur Aufbringung des Feinbelages hat die Straßenkappe exakt die Höhe der Baustraße. Vor dem Bituminieren des Feinbelages wird die Straßenkappe auf die spätere Straßenhöhe gebracht. Dazu wird mit einem Werkzeug die Straßenkappe " millimetergenau " aus dem Grobbelag herausgedreht. Spätere Höhenanpassungen sind nach kurzzeitigem Anwärmen der Straßenkappe mit einem einfachen Werkzeug durch Heraus- oder Hineindrehen jederzeit möglich.



## Höhenverstellbare Schieberkappen

Höhenverstellung durch Distanzring



### Technische Merkmale:

- Kappe: GG - 25 bituminiert
- Deckel : GG - 25 EWS - Beschichtung
- Distanzring: GG - 25 bituminiert
- Distanzring lieferbar in vier verschiedenen Höhenstufen
- Die Schrägsitzflächen von Deckel und Distanzring sind überdreht

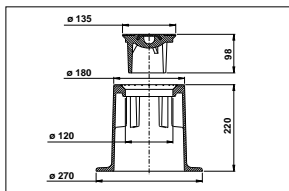
### Vorteile:

- schnelle Montage – nach Losprellen des Deckels Distanzring in der gewünschten Höhe einlegen und wieder verschließen
- kostensparende Erhöhung – kein Anheben der gesamten Kappe notwendig, deshalb auch kein Nachsetzen der Kappe
- gedrehter Schrägsitz sorgt für klapperfreien Sitz des Deckels

**Schieberkappe mit Deckel Best.-Nr. 200**

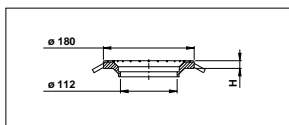
Best.-Nr.	Gewicht kg
200 003 0000	12,80

in Anlehnung an DIN 4056



**Distanzring für Schieberkappe bzw. Erhöhung Übergangsring Nr. 202 Best.-Nr. 201**

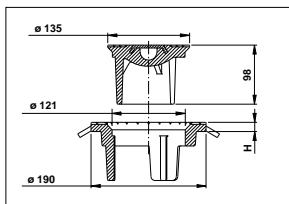
Best.-Nr.	H mm	Gewicht kg
201 015 0000	15	1,90
201 020 0000	20	2,50
201 030 0000	30	3,60
201 050 0000	50	6,00



**Übergangsring für Deckel für DIN - Schieberkappe DIN 4056 Best.-Nr. 202**

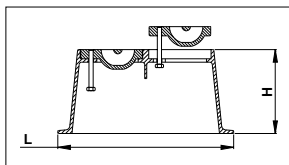
Best.-Nr. nur Ring	H mm	Gewicht kg
202 015 0000	15	3,45
202 020 0000	20	4,25
202 030 0000	30	5,55
202 050 0000	50	7,70

Best.-Nr. nur Deckel	H mm	Gewicht kg
200 002 0000	98	2,80



**Straßenkasten für Combi-III-Schieber und Combi-IV-Schieber Best.-Nr. 212**

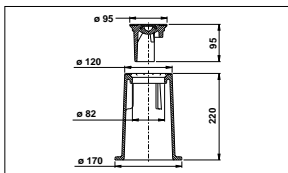
Best.-Nr.	DN	H mm	L mm	Gewicht kg
212 080 0000	80 - 150	200	420	44,60
212 200 0000	200	200	545	63,30



**Ventilkappe mit Deckel Best.-Nr. 180**

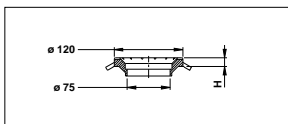
Best.-Nr.	Gewicht kg
180 003 0000	5,55

in Anlehnung an DIN 4057



**Distanzring für Ventilkappe bzw. Erhöhung Übergangsrings Nr. 182 Best.-Nr. 181**

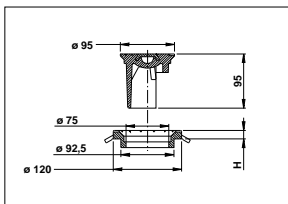
Best.-Nr.	H mm	Gewicht kg
181 015 0000	15	0,75
181 020 0000	20	0,95
181 030 0000	30	1,75
181 050 0000	50	2,45



**Übergangsring für Deckel für DIN - Ventilkappe DIN 4057 Ausg. 9.38 Best.-Nr. 182**

Best.-Nr. nur Ring	H mm	Gewicht kg
182 015 0000	15	0,73
182 020 0000	20	1,00
182 030 0000	30	1,45
182 050 0000	50	2,45

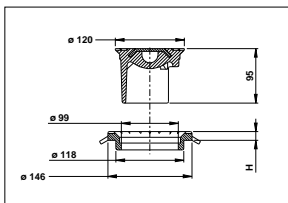
Best.-Nr. nur Deckel	H mm	Gewicht kg
180 002 0000	95	1,25



**Übergangsring für Deckel für DIN - Ventilkappe DIN 4057 Ausg. 11.74 Best.-Nr. 183**

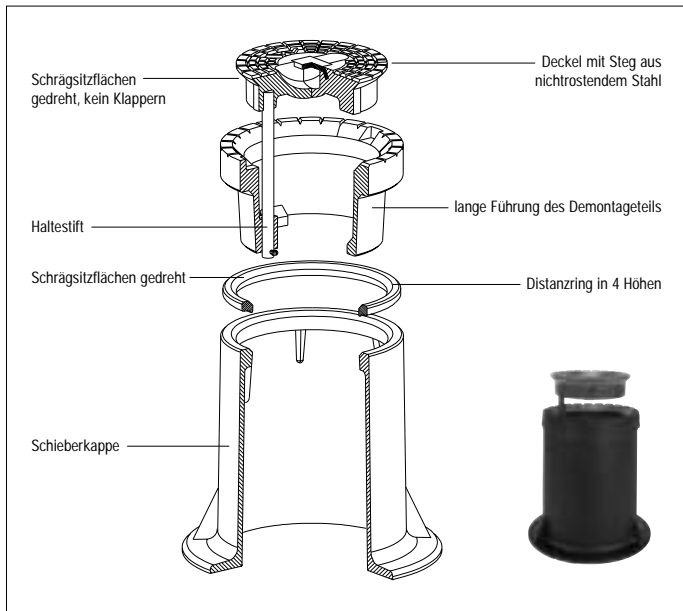
Best.-Nr. nur Ring	H mm	Gewicht kg
183 015 0000	15	1,25
183 020 0000	20	1,65
183 030 0000	30	2,25
183 050 0000	50	3,55

Best.-Nr. nur Deckel	H mm	Gewicht kg
183 000 0000	95	2,40



## Höhenverstellbare Schieberkappen

Höhenverstellung durch ziehbaren Demontagering

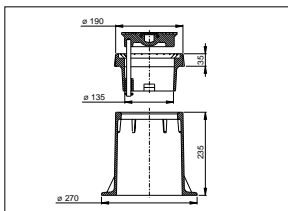


### Vorteile:

- Konstruktion in Anlehnung an DIN 40 56 / 57 mit bewährtem Schrägsitz: Kein Klappern, einfach lösbar
- Schwerer Korrosionsschutz durch EWS - Beschichtung des Deckels; dadurch kein Festsetzen
- Bei abzufräsenden Straßenbelägen muß die Straßenkappe nicht ausgebaut werden
- Höhenverstellbar mit Distanzringen und ziehbarem Demontagering
- Keildistanzring für abschüssige Straßen
- Deckelsicherung durch Haltestift aus nichtrostendem Stahl
- Zubehör: Ziehgerät zur Entfernung des Deckels vor Teer - oder Fräsarbeiten

**Schieberkappe mit Deckel** in Anlehnung an DIN 4056 **Best.-Nr. 200 V**

Best.-Nr.	Gewicht kg
200 000 0000	21,50

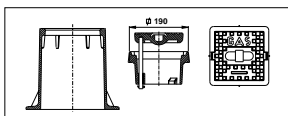


**Technische Merkmale:**

- Kappe / Ziehring: GG - 20 bituminert
- Deckel: GG - 20 EWS - beschichtet
- Haltestift: Nichtrostender Stahl
- Vier verschiedene Höhenstufen lieferbar
- Schrägsitzflächen sind überdreht

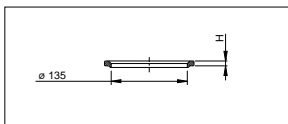
**Schieberkappe mit Deckel für Gas** **Best.-Nr. 200**

Best.-Nr.	Gewicht kg
200 000 0010	22,50



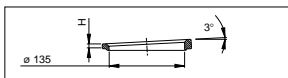
**Distanzring für Schieberkappe 200 V** **Best.-Nr. 201 V**

Best.-Nr.	H mm	Gewicht kg
201 000 0010	10	0,50
201 000 0020	20	1,08
201 000 0030	30	1,60
201 000 0050	50	3,00



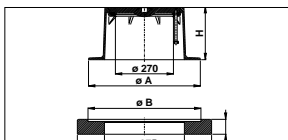
**Keildistanzring für Schieberkappe 200 V** **Best.-Nr. 201 V**

Best.-Nr.	H mm	Winkel	Gewicht kg
201 000 0310	10	3 °	0,77



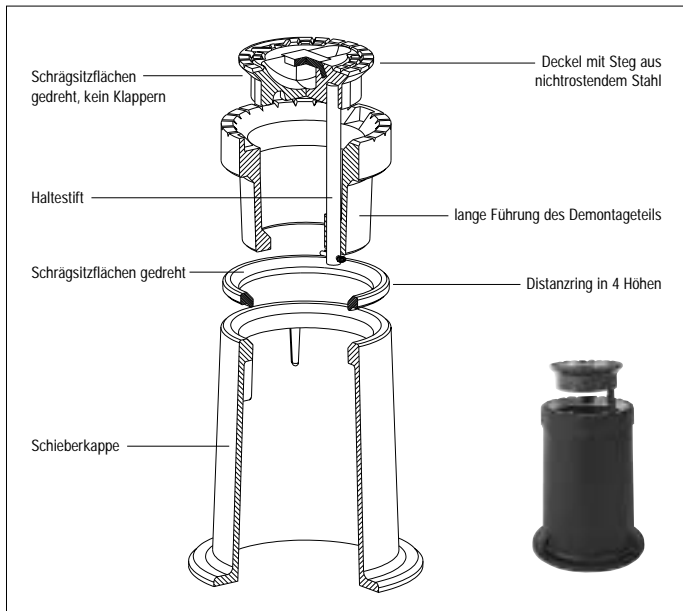
**Straßenkappe zu Be - / Entlüftungsgarnitur** **Best.-Nr. 211**

Best.-Nr.	$\varnothing A$ mm	$\varnothing B$ mm	H mm	Gewicht kg
211 000 0000	525	370	250	45,50



## Höhenverstellbare Ventilkappen

Höhenverstellung durch ziehbaren Demontagering



### Vorteile:

- Konstruktion in Anlehnung an DIN 40 56 / 57 mit bewährtem Schrägsitz: Kein Klappern, einfach lösbar
- Schwerer Korrosionsschutz durch EWS - Beschichtung des Deckels; dadurch kein Festsetzen
- Bei abzufräsenden Straßenbelägen muß die Straßenkappe nicht ausgebaut werden
- Höhenverstellbar mit Distanzringen und ziehbarem Demontagering
- Keildistanzring für abschüssige Straßen
- Deckelsicherung durch Haltestift aus nichtrostendem Stahl
- Zubehör: Ziehgerät zur Entfernung des Deckels vor Teer - oder Fräsarbeiten

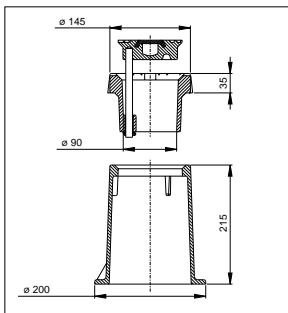
**Ventilkappe mit Deckel Best.-Nr. 180 V**

Best.-Nr.	Gewicht kg
180 000 0000	11,00

in Anlehnung an DIN 4057

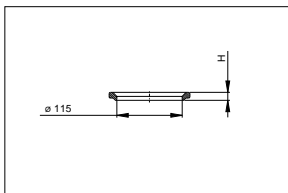
**Technische Merkmale:**

- Kappe / Ziehring: GG - 20 bituminiert
- Deckel: GG - 20 EWS - beschichtet
- Haltestift: Nichtrostender Stahl
- Vier verschiedene Höhenstufen lieferbar
- Schrägsitzflächen sind überdreht



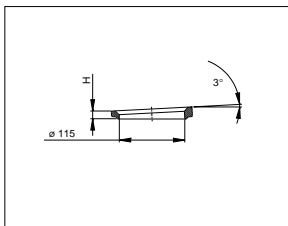
**Distanzring für Ventilkappe 180 V Best.-Nr. 181 V**

Best.-Nr.	H mm	Gewicht kg
181 000 0010	10	0,38
181 000 0020	20	0,76
181 000 0030	30	1,11
181 000 0050	50	1,97



**Keildistanzring für Ventilkappe 180 V Best.-Nr. 181 V**

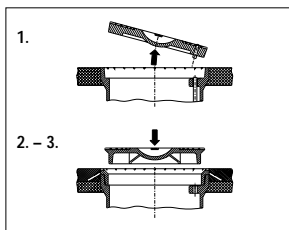
Best.-Nr.	H mm	Winkel	Gewicht kg
181 000 0310	10	3°	0,52



**Technische Merkmale:**

- Kappe / Ziehring: GG - 20 bituminiert
- Deckel: GG - 20 EWS - beschichtet
- Haltestift: Nichtrostender Stahl
- Vier verschiedene Höhenstufen lieferbar
- Schrägsitzflächen sind überdreht

## Deckel und Übergangsringe für Hydrantkappen Fabrikat HAWLE



- Montage:** 1. Deckel der DIN-Hydrantkappe entfernen ( Haltestift abschlagen )  
2. Übergangsring einlegen  
3. Schrägsitzdeckel einlegen

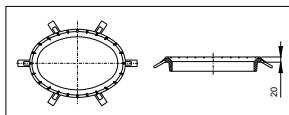
**Nur bei Straßenerhöhungen möglich !**

### Technische Merkmale:

- Material: Deckel: GG - 25 bituminiert  
Distanzring: GG - 25 bituminiert
- Baugröße: in Anlehnung an DIN 4055 für Hydrantkappen
- Das Übergangssystem ist in der Höhenstufe 20 mm lieferbar
- schnelle Montage – nach Anheben des Deckels Übergangsring einlegen und wieder verschließen
- kostensparende Erhöhung – kein Anheben der gesamten Kappe, deshalb kein Nachsetzen der Kappe

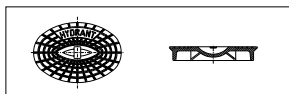
### Übergangsring für DIN - Hydrantkappe Best.-Nr. 210

Best.-Nr.	Gewicht kg
210 020 0000	5,20



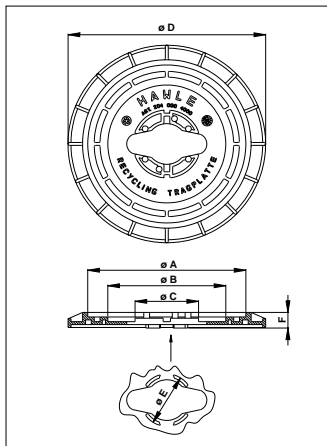
### Hydrantdeckel für Hydrant - Übergangsring Best.-Nr. 210

Best.-Nr.	Gewicht kg
210 000 0000	10,00



**Universaltragplatte Best.-Nr. 204 000 4000**

für Schieberkappe und Ventilkappe



**Technische Merkmale:**

- Material: Recycling - Kunststoff
- Universelle Tragplatte für Straßenkappen nach DIN 4056 ( Schieberkappen ), nach DIN 4057, Ausg. 9.38 und DIN 4057, Ausg. 11.74 ( Ventilkappen )
- Sichere Fixierung der Hawle - Teleeinbaugarnitur für Schieber, Hausanschlußschieber und Hawlinger
- Runde Platte: Dadurch auch bei beengten Einbausituationen anwendbar



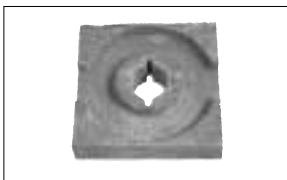
**Vorteile:**

- Bruchfest und stabil
- einfachste Montage
- geringes Gewicht
- unverrottbar

Best.-Nr.	$\varnothing A$ mm	$\varnothing B$ mm	$\varnothing C$ mm	$\varnothing D$ mm	$\varnothing E$ mm	F mm	Gewicht kg
204 000 4000	270	200	115	340	90	20	0,65

**Tragplatte aus Beton Best.-Nr. 204 200 0000**

Best.-Nr.	Gewicht kg
204 200 0000	17,00



**Einsatz für Tragplatte**

Best.-Nr.	Gewicht kg
204 100 0000	0,13

**Mehrfach - Tragplatte aus Beton Best.-Nr. 204 200 4000**

Best.-Nr.		Gewicht kg
200 006 0000	angeschrägte Kappe	12,70
204 200 4000	Tragplatte	32,00



für Hawle - Schieberkappe Nr. 200  
bei Einsatz von Hawle 4 er und 3 er Combiarmaturen

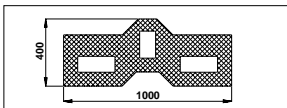
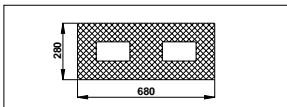
**Tragplatte aus Stahl Best.-Nr. 204**

für 2 / 3 Straßenkappen bei Einsatz des Hawle - BAIO®-Systems

Best.-Nr.	Kappenzahl	Gewicht kg
204 200 2020	2	11,00
204 200 2030	3	

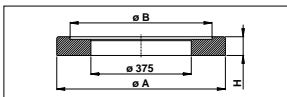
Für HSM - und MMB - Schieberkreuzung: für alle Nennweiten des BAIO® - Systems ( DN 80 – 200 ) nur eine Tragplatte, universell verwendbar

Material: Riffelblech aus Stahl mit Bitumen - Korrosionsanstrich



**Tragplatte aus Beton Best.-Nr. 204 200 0211**

Best.-Nr.	ø A mm	ø B mm	H mm	Gewicht kg
204 200 0211	630	530	70	29,00



für Straßenkappe zu Be - und Entlüftungsgarnitur