

mit Flanschanschluß PN 16 (PN 6) Best.-Nr. 992 F

mit Spitzende PN 16 (PN 6) Best.-Nr. 992 S

Technische Merkmale:

Die Be - und Entlüftungsgarnitur wird an Stelle von aufwendigen und teuren Lüftungsschächten verwendet.

Bei der Be - und Entlüftungsgarnitur entfallen die bei Schächten üblichen Gefahren beim Betreten von Schächten.

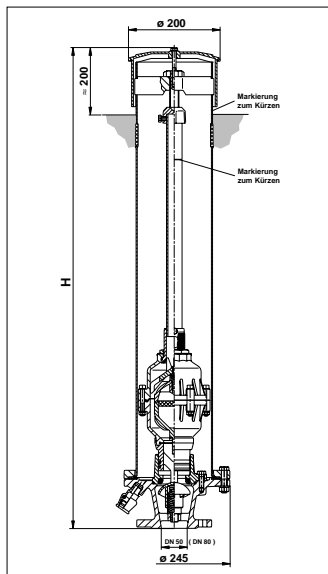
Für Wartungsarbeiten kann durch die selbsttätige Absperrung die Entlüftungsgarnitur problemlos unter Druck aus - und eingebaut werden (DVGW - Arbeitsblatt W 390 : Wartung 1 x pro Jahr). Ein Ausbau des Schutzrohres ist nicht notwendig !

Die für das Be - und Entlüftungsventil verwendeten Materialien Polyacetal und Bronze garantieren die Korrosionsbeständigkeit.

Das Spritzwasser wird durch die Entleerung (Steckfitting DN 1/2") abgeleitet.

Die Be - und Entlüftungsgarnitur kann an den dafür vorgesehenen Stellen bei der roten Markierung um 100 mm bauseitig gekürzt werden.

Betriebsbereich: PN 16: 1,0 - 16 bar
PN 6: 0,1 - 6 bar
max. Entlüftungsleistung: 3,2 m³ / min.
Anschlußflansch: DN 50 oder DN 80
gebohrt nach DIN 2501
DN 80 BAIO®-Spitzende



Best.-Nr.	Flansch DN	Spitzende DN	RD	Unterflur		Überflur		Gewicht kg
				H Fl.	H Spitz.	H FL.	H Spitz.	
992	50	-	0,75 m	-	-	755	-	24,0
992	50	-	1,00 m	755	-	1055	-	27,0
992	50	-	1,25 m	1055	-	1305	-	31,0
992	50	-	1,50 m	1305	-	1555	-	34,0
992	80	80	0,75 m	-	-	755	815	25,0
992	80	80	1,00 m	755	815	1055	1115	28,0
992	80	80	1,25 m	1055	1115	1305	1365	32,0
992	80	80	1,50 m	1305	1365	1555	1615	35,0

490 Schmutz - und Verdrehesicherung zu Best.-Nr. 992 S (Best.-Nr. 490 080 0800)

Spül - / Entnahmegarnitur mit Kugelhahn Best.-Nr. 9922

anstelle von Be - und Entlüftungsventil in Be - und Entlüftungsgarnitur einzusetzen

Technische Merkmale:

Rohr, Verschraubung, Winkel: Stahl verzinkt
 Fitting: GG - 25
 Ventilanschluß: Polyacetal, NBR
 Kugelhahn: Messing, verchromt

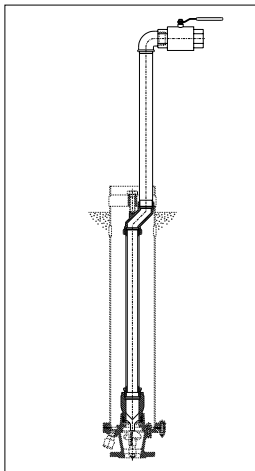
Mit der Spül - / Entnahmegarnitur kann nachträglich an jeder Be - und Entlüftungsgarnitur eine Wasserentnahme erfolgen. Ideal auch bei der Inbetriebnahme der Garnitur.

Best.-Nr.	RD Unterflur	H * mm	Gewicht kg
9922	0,75	755	5,60
9922	1,00	1055	6,70
9922	1,25	1305	7,65
9922	1,50	1555	8,50

H* = Länge der Be - und Entlüftungsgarnitur

Best.-Nr.	RD Unterflur	H * mm	Gewicht kg
9922	1,00	755	5,60
9922	1,25	1055	6,70
9922	1,50	1305	7,65

H* = Länge der Be - und Entlüftungsgarnitur



Straßenkappe zu Be - / Entlüftungsgarnitur Best.-Nr. 211

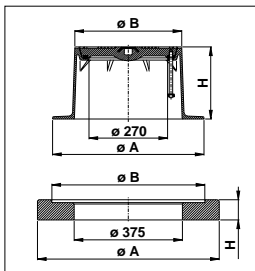
Technische Merkmale:

Werkstoff: GG - 25, bituminiert
 Innendurchmesser: 270 mm
 Sicherungsstift: Nichtrostender Stahl

Best.-Nr.	ø A mm	ø B mm	H mm	Gewicht kg
211	525	370	250	45,50

Tragplatte f. Best.-Nr. 211 Best.-Nr. 204

Best.-Nr.	ø A mm	ø B mm	H mm	Gewicht kg
204 200 0211	630	530	70	29,00



Nennweite DN 80 - DN 200 PN 16 (PN 6) Best.-Nr. 983

Betriebsdruck 1,0 – 16 bar (Standard) - 0,1 – 6 bar (auf Wunsch)

Technische Merkmale:

Gussteile: GG - 25 / EWS - beschichtet
 Dichtsitz: Ms 58 / EPDM
 Schwimmer: DN 80 / DN 100 - Polycarbonat
 DN 150 / DN 200 - A 2 passiviert

Verbindungsrippe Basisventil / Arbeitsventil
 DN 80 / DN 100 - POM
 DN 150 / DN 200 - A 2

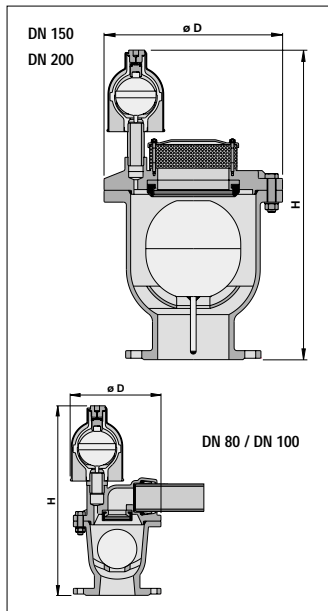
Schrauben, Muttern, Beilagscheiben – A 2

Prüfdruck: 24 bar (Gehäuse)

Betriebsdruck: 1,0 – 16 bar (Standard)
 0,1 – 6 bar (auf Wunsch)

Entlüftungsquerschnitt:

DN 80 1809 mm² / 1,77 mm²
 DN 100 3317 mm² / 1,77 mm²
 DN 150 17662 mm² / 1,77 mm²
 DN 200 17662 mm² / 1,77 mm²



Best.-Nr.	Flansch DN	PN	Betriebsbereich bar	ø D mm	H mm	Gewicht kg
983 508 0000	80	16	1 – 16	200	460	17,0
983 508 0100	80	6	0,2 – 6	200	460	17,0
983 510 0000	100	16	1 – 16	240	505	26,0
983 510 0100	100	6	0,2 – 6	240	505	26,0
983 515 0000	150	16	1 – 16	375	690	69,0
983 515 0100	150	6	0,2 – 6	375	690	69,0
983 520 0000	200	16	1 – 16	375	690	77,0
983 520 0100	200	6	0,2 – 6	375	690	77,0

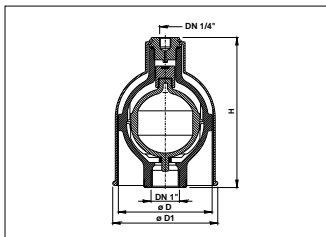
Selbsttätige Be - und Entlüftungsventile Fabrikat HAWLE

DN 1 " - für kleine Luftmengen PN 16 Best.-Nr. 987

Betriebsdruck 0,8 – 16 bar (Standard) - 0,1 – 6 bar (auf Anfrage)

Technische Merkmale:

Gehäuse:	Polyacetal
Ventil / Verschlußschraube:	CuAl10
Schwimmer:	Polyacetal
Ventildeckel:	EPDM
max. Entlüftungsleistung:	0,13 m ³ / min.
Prüfdruck:	24 bar (Gehäuse)
Betriebsdruck:	0,8 – 16 bar 0,1 – 6 bar (auf Anfr.)
Entlüftungsquerschnitt:	1,77 mm ²
max. Mediumtemperatur:	30° C



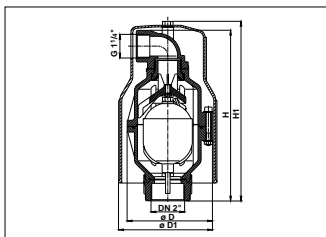
Best.-Nr.	DN	PN	Betriebsbereich bar	ø D mm	ø D1 mm	H mm	Gewicht kg
987 503 2000	1 "	16	0,8 – 16	116	122	172	0,75
987 503 2100	1 "	6	0,1 – 6	116	122	172	0,75

DN 2 " - für große Luftmengen PN 16 Best.-Nr. 987

Betriebsdruck 1,0 – 16 bar (Standard) - 0,1 – 6 bar (auf Wunsch)

Technische Merkmale:

Gehäuse / Anschlußhülse:	Polyacetal
Dichtsitz:	CuZn35Pb3As
Schwimmer:	Polyacetal
Ventildeckel:	EPDM
max. Entlüftungsleistung:	3,2 m ³ / min.
Prüfdruck:	24 bar (Gehäuse)
Betriebsdruck:	1,0 – 16 bar 0,1 – 6 bar (auf Anfr.)
Entlüftungsquerschnitt:	960 mm ² / 2,0 mm ²
max. Mediumtemperatur:	30° C



Best.-Nr.	Flansch DN	DN	PN	Betriebsbereich bar	ø D mm	ø D1 mm	H mm	H1 mm	Gewicht kg
987 506 3000	-	2 "	16	1,0 – 16	160	175	305	320	2,35
987 506 3100	-	2 "	6	0,1 – 6	160	175	305	320	2,35
987 405 0000	50	2 "	16	1,0 – 16	160	175	355	370	5,80
987 405 1000	50	2 "	6	0,1 – 6	160	175	355	370	5,80

für Abwasser PN 16 Best.-Nr. 986

Betriebsbereich 0,4 – 16 bar

Technische Merkmale:

- Zweistufiges Be - / Entlüftungsventil für Abwasser
- selbsttätig
- Dichtsitz ist nicht in Kontakt mit dem Abwasser
- zwei seitliche Anschlüsse ermöglichen effiziente Spülung bei Wartungsarbeiten
- sämtliche mechanischen Teile aus korrosionsbeständigen Materialien; Gehäuse aus Stahl - epoxylackiert
- automatische Druckstoßregulierung
- Flansch gebohrt PN 10 – DIN 2501 (Standard) PN 16 - DIN 2501 für DN 200 auf Anfrage
- Medium: Kommunales Abwasser
- **Bitte beachten Sie die Bedienungs - und Wartungsanleitung des Werkes**

Ventil - Wartung:

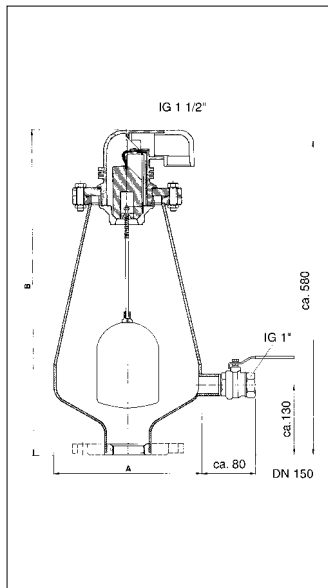
- Be - und Entlüftungsventile müssen regelmäßig auf ihre Funktion geprüft und gewartet werden
- dazu das Ventil außer Betrieb nehmen und an den beiden seitlichen Anschlüssen spülen

Betriebsbereich: 0,4 - 16 bar

max. Entlüftungsleistung: 13 m³ / min.

Öffnung: 12 mm² / 804 mm²

Anschlußflansch: 2" und DN 50 – DN 200
gebohrt nach DIN 2501



Best.-Nr.	Flansch DN	A mm	B mm	Gewicht kg
986	2"	270	680	16,0
986	50	270	605	16,5
986	80	270	605	18,0
986	100	270	605	19,0
986	150	270	605	21,0
986	200	270	605	26,0