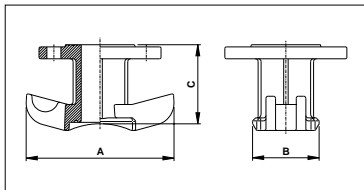


**für Guss - und Stahl - Rohre PN 4 / PN 16 Best.-Nr. 351 F**

Rohr - Nennweite DN 65 – 500; mit Flansch - Abgang DN 40 oder DN 50



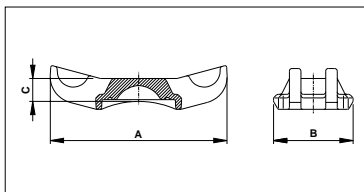
**Technische Merkmale:**

- Material: GGG - 40; Epoxy - Wirbel - Sinter - Beschichtung ( EWS )
- Abgang : Flansch - Abgang DN 40 oder DN 50; Flanschbohrung PN 16 nach DIN 2501

Best.-Nr.	Flansch - Abgang	A mm	B mm	C mm	Bohrungs-ø max. mm	Gewicht kg
351 040 0000	40	200	90	110	50	5,50
351 050 0000	50	200	90	110	50	5,50

**Blindschelle PN 4 / PN 16 Best.-Nr. 352 C**

für Guss - und Stahl - Rohre; Rohr - Nennweite DN 65 – 500



**Technische Merkmale:**

- Material: GGG - 40; Epoxy - Wirbel - Sinter - Beschichtung ( EWS )

Best.-Nr.	A mm	B mm	C mm	Gewicht kg
352 000 0000	200	90	25	2,70