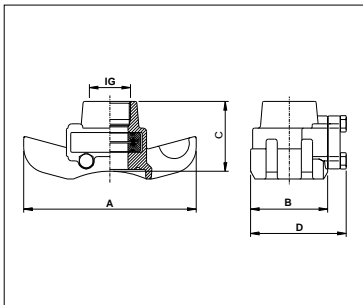


**für Guss - und Stahl - Rohre PN 4 / PN 16**

Rohr - Nennweite DN 65 – 500; mit Hilfsabsperung; mit Innengewinde - Abgang 1 1/4", 1 1/2", 2"



**Technische Merkmale:**

- Material: GGG - 40
- Abgang : Innengewinde 1 1/4", 1 1/2", 2"
- Beschichtung: Epoxy - Wirbel - Sinter - Beschichtung ( EWS )
- Hilfsabsperung durch Steckscheibe – Nicht im Lieferumfang enthalten !
- Zusätzliche Abdichtung durch Montage des Dichtdeckels

**Ihr Nutzen:**

- Durch Doppel - Dichtung ist eine Druckprüfung beidseitig möglich ( Hauptleitungsdruck und Kellerseitig )

Best.-Nr.	Innengewinde- Abgang	A mm	B mm	C mm	D mm	Bohrungs-ø max. mm	Gewicht kg
371	1 1/4"	200	85	90	105	34	2,80
371	1 1/2"	200	85	90	105	38	2,90
371	2"	200	85	90	105	38	3,00

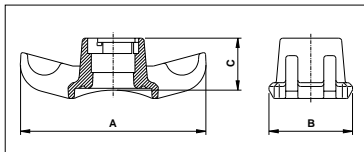
**Steckscheibe ( Spion ) Best.-Nr. 840**

zur Hilfsabsperung

Best.-Nr.	Abgang	Gewicht kg
840 000 3240	1" – 1 1/4"	0,15
840 000 5063	1 1/2" – 2"	0,25

**für Guss - und Stahl - Rohre PN 16 Best.-Nr. 352**

Rohr - Nennweite DN 65 – 500; mit Abgang ZAK 46



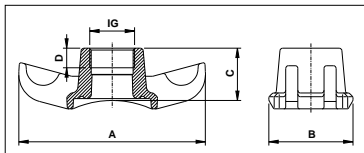
**Technische Merkmale:**

- Material: GGG - 40; Epoxy - Wirbel - Sinter - Beschichtung (EWS)
- Abgang: ZAK® - Abgang d 46

Best.-Nr.	ZAK® - Abgang	A mm	B mm	C mm	Bohrungs-ø max. mm	Gewicht kg
352 000 4600	d 46	200	90	65	38	1,70

**für Guss - und Stahl - Rohre PN 16 Best.-Nr. 352 A**

Rohr - Nennweite DN 65 – 500; mit Innengewinde - Abgang 1" - 2" (A); mit Dichtfläche (D)



**Technische Merkmale:**

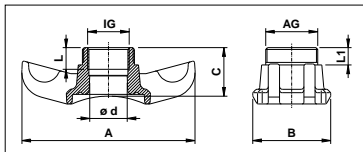
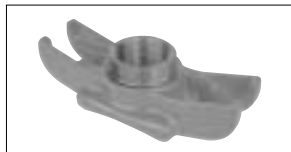
- Material: GGG - 40; Epoxy - Wirbel - Sinter - Beschichtung (EWS)
- Abgang: Innengewinde - Abgang 1" - 2" (A); mit Dichtfläche (D)

Best.-Nr.	Innengewinde - Abgang	A mm	B mm	C mm	D mm	Bohrungs-ø max. mm	Gewicht kg
352 032 0000	1"	200	90	65	22	30	2,90
352 040 0000	1 1/4"	200	90	65	22	35	2,90
352 050 0000	1 1/2"	200	90	65	22	38	2,70
352 050 1000	1 1/2" (D)	200	90	65	30	38	2,70
352 063 0000	2"	200	90	65	26	45	2,50

## Anbohrschellen Fabrikat HAWLE

### für Guss - und Stahl - Rohre PN 4 Best.-Nr. 352 150 0000

Rohr - Nennweite DN 65 – 500; für Blasensetzgeräte



Best.-Nr.	IG	AG	A mm	B mm	C mm	L mm	L 1 mm	Bohrungs-ø max. mm	Gewicht kg
352 150 0000	1 1/2"	2"	200	90	65	25,5	17	40	2,50
352 163 0000	2"	2 1/2"	200	90	65	25,5	20	42	2,40

### für Guss - und Stahl - Rohre PN 4 Best.-Nr. 352 163 1000

Best.-Nr.	IG	AG	A mm	B mm	C mm	L mm	L 1 mm	Bohrungs-ø max. mm	Gewicht kg
352 163 1000	2"	2 1/2"	200	90	65	27	27	52	2,40

### für Guss - und Stahl - Rohre PN 4 Best.-Nr. 352 150 1000

Best.-Nr.	IG	AG	A mm	B mm	C mm	L mm	L 1 mm	Bohrungs-ø max. mm	Gewicht kg
352 150 1000	1 1/2"	2"	200	90	55	45	16	42	2,20

### für Guss - und Stahl - Rohre PN 4 Best.-Nr. 352 163 2000

Best.-Nr.	IG	AG	A mm	B mm	C mm	L mm	L 1 mm	Bohrungs-ø max. mm	Gewicht kg
352 163 2000	2"	2 1/2"	200	90	65	26	27	57	2,40

### für Guss - und Stahl - Rohre PN 4 Best.-Nr. 352 163 4000

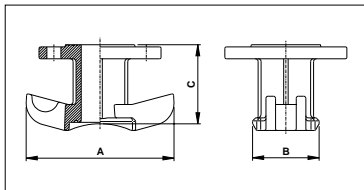
Best.-Nr.	IG	AG	A mm	B mm	C mm	L mm	L 1 mm	Bohrungs-ø max. mm	Gewicht kg
352 163 4000	2"	2 1/2"	200	90	65	20	25,5	56	3,00

### für Guss - und Stahl - Rohre PN 4 Best.-Nr. 352 163 3000

Best.-Nr.	IG	AG	A mm	B mm	C mm	L mm	L 1 mm	Bohrungs-ø max. mm	Gewicht kg
352 163 3000	2"	2 1/2"	200	90	65	26	27	57	2,40

**für Guss - und Stahl - Rohre PN 4 / PN 16 Best.-Nr. 351 F**

Rohr - Nennweite DN 65 – 500; mit Flansch - Abgang DN 40 oder DN 50



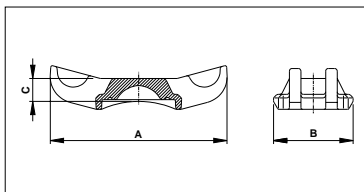
**Technische Merkmale:**

- Material: GGG - 40; Epoxy - Wirbel - Sinter - Beschichtung ( EWS )
- Abgang : Flansch - Abgang DN 40 oder DN 50; Flanschbohrung PN 16 nach DIN 2501

Best.-Nr.	Flansch - Abgang	A mm	B mm	C mm	Bohrungs-ø max. mm	Gewicht kg
351 040 0000	40	200	90	110	50	5,50
351 050 0000	50	200	90	110	50	5,50

**Blindschelle PN 4 / PN 16 Best.-Nr. 352 C**

für Guss - und Stahl - Rohre; Rohr - Nennweite DN 65 – 500



**Technische Merkmale:**

- Material: GGG - 40; Epoxy - Wirbel - Sinter - Beschichtung ( EWS )

Best.-Nr.	A mm	B mm	C mm	Gewicht kg
352 000 0000	200	90	25	2,70