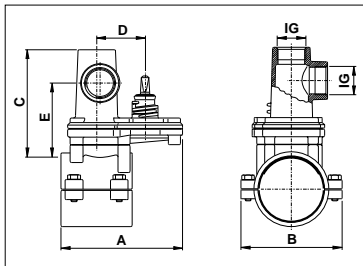
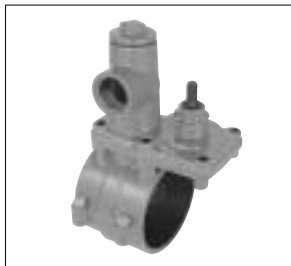


Sperrschellen " Hawlinger " Best.-Nr. 232 Fabrikat HAWLE

für PE / PVC - Rohre PN 4 / PN 16

Rohr - ø d 90 – d 225; mit horizontalem IG - Abgang 90° zur Rohrrichtung; Anbohren von PE / PVC - Leitungen



Technische Merkmale:

- Material: Gehäuse (Ober - und Unterteil): GGG - 40
- Standard: mit horizontalem und vertikalem IG - Abgang und Dichtstopfen mit O - Ring - Abdichtung
- Halbschalen: Breite gemäß DIN 3543 T 2 (120 mm); auf PE / PVC - Außendurchmesser kalibriert; durch metallische Anschläge wird eine unzulässige Belastung des Rohres verhindert
- Druckstufe: Wasser: 16 bar, Gas: 4 bar (nur für PVC - Rohre !)

Best.-Nr.	Ausführung	Rohr - ø mm	A mm	B mm	C mm	D mm	E mm	Bohrungs-ø max. mm	Gewicht kg
232 090	1 "	90	175	155	170	68	75	25	7,20
232 110	1 "	110	175	170	170	68	75	25	7,10
232 125	1 "	125	175	190	170	68	75	25	8,00
232 140	1 "	140	175	205	170	68	75	25	8,00
232 160	1 "	160	175	230	170	68	75	25	9,50
232 225	1 "	225	175	305	170	68	75	25	11,40
232 090	1 1/4"	90	175	155	170	68	75	25	6,95
232 110	1 1/4"	110	175	170	170	68	75	25	7,80
232 125	1 1/4"	125	175	190	170	68	75	25	7,90
232 140	1 1/4"	140	175	205	170	68	75	25	8,00
232 160	1 1/4"	160	175	230	170	68	75	25	9,40
232 225	1 1/4"	225	175	305	170	68	75	25	11,40
232 090	1 1/2"	90	205	155	180	82	65	38	8,25
232 110	1 1/2"	110	205	170	180	82	65	38	8,75
232 125	1 1/2"	125	205	190	180	82	65	38	10,10
232 140	1 1/2"	140	205	205	180	82	65	38	9,65
232 160	1 1/2"	160	205	230	180	82	65	38	10,35
232 180	1 1/2"	180	205	250	180	82	65	38	11,00
232 225	1 1/2"	225	205	305	180	82	65	38	12,15