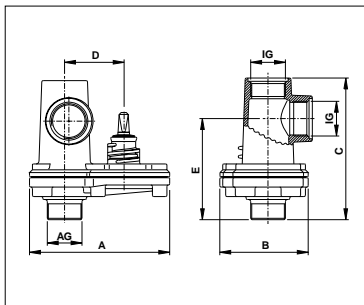


zum Montieren in Universalschellen PN 4 / PN 16

horizontaler Abgang 90° zur Rohrriichtung und Außengewindeanschluss 1 1/4", 1 1/2", 2"



Technische Merkmale:

- Material: Gehäuse (Ober - und Unterteil): GGG - 40
 Dichtungen: NBR - gasfest nach DIN 3535 Teil 3
 Spindel und Steckscheibenantrieb: nichtrostender Stahl
 Steckscheibe: nichtrostender Stahl, kaltgewalzt / Zugfestigkeit > 1500 N / mm²
- Standard: mit horizontalem und vertikalem IG - Abgang und Dichtstopfen mit O - Ring - Abdichtung
- Druckstufe: Wasser: 16 bar, Gas: 4 bar
- Medien: Trinkwasser, Erdgas
- Schlieβvorgang: rechtsdrehend, 1/2 Umdrehung
- Abgang : 1 1/4", 1 1/2", 2", AG 1 1/2" zylindrisch mit O - Ring möglich
- Beschichtung: Epoxy - Wirbel - Sinter - Beschichtung (EWS)

Best.-Nr.	Ausführung IG	Anschluss AG	A mm	B mm	C mm	D mm	E mm	Bohrungs- ϕ max. mm	Gewicht kg
222 032	1"	1 1/4" kon.	165	100	190	68	145	25	4,60
222 032	1"	1 1/2" kon.	165	100	190	68	145	25	4,60
222 040	1 1/4"	1 1/4" kon.	165	100	190	68	145	25	4,60
222 040	1 1/4"	1 1/2" kon.	165	100	190	68	145	25	4,60
222 051	1 1/2"	1 1/2" kon.	195	125	190	82	140	28	5,75
222 050	1 1/2"	2" kon.	195	125	190	82	140	28	5,75