

Anbohrarmaturen " Hawlinger " Fabrikat HAWLE

Technische Daten:

Material:	Gehäuse (Ober - und Unterteil): GGG - 40 Dichtungen: NBR - gasfest nach DIN 3535 Teil 3 Spindel und Steckscheibenantrieb: nichtrostender Stahl Steckscheibe: nichtrostender Stahl, kaltgewalzt / Zugfestigkeit > 1500 N / mm ²
Druckstufe:	Wasser: 16 bar, Gas: 4 bar
Medien:	Trinkwasser, Erdgas
Schließvorgang:	rechtsdrehend, 1/2 Umdrehung
Abgang :	1 " , 1 1/4" , 1 1/2" , (1 1/2" auch mit Dichtfläche)
Beschichtung:	Epoxy - Wirbel - Sinter - Beschichtung (EWS)

DIN - DVGW -Registrierung als Gas - Anbohrarmatur: G 95 e 053

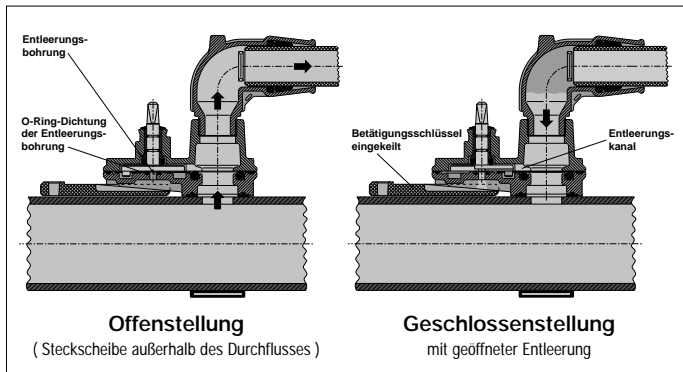
Werksabnahmeprüfzeugnis 3.1 B nach EN 10204

Konstruktionsmerkmale:

- Ein Gehäuse für Guss - und Stahl - Rohre von DN 65 - 500 (für PE / PVC - Rohre d 63 – 225)
- Für Guss -, Stahl - Rohre wird das passende Haltestück (gummierter - oder Edelstahl - Bügel) entsprechend den unterschiedlichen Rohr - Außendurchmessern in den erforderlichen Längen hergestellt und mit der dazugehörigen Satteldichtung, die die unterschiedlichen Radien ausgleicht, geliefert.
- Die Steckscheibe und Abdichtfläche werden durch O - Ringe geschützt, die auch nach Jahrzehnten eine zuverlässige Absperrung gewährleisten.
- Spindel - O - Ringe allseitig in nichtrostendem Material gelagert.
- Rückdichtung zur Entlastung der doppelten Spindelabdichtung.
- Auch nach dem Anbohrvorgang kann die Zuleitung gegen die geschlossene Steckscheibe abgedrückt werden (max. 16 bar).
- Fester Anschlag in der " **Offen** " und " **Geschlossen** " - Stellung.
- Völlig geschützte Gehäuse - Innensechskantschrauben (mit Stearin vergossen).
- Der beigefügte Bedienungsschlüssel aus Kunststoff kann als zusätzlicher Unterbau zwischen Schelle und Guss - oder Stahl - Rohren eingekleimt werden.

Selbsttätige Entleerung

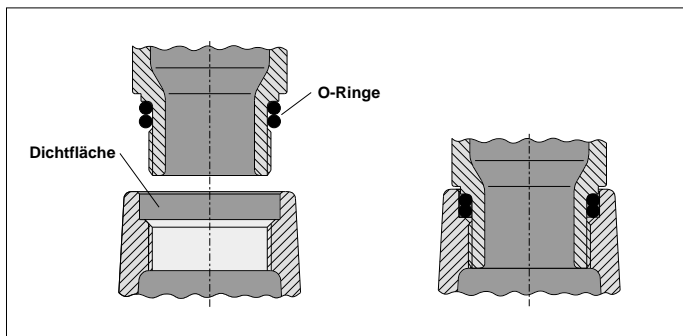
Einsatz als Gartenhydrant, Zwangsspül- oder Entlüftungseinrichtung ist für jede Anbohrersperrschelle möglich



Kein Hanfen durch Verwendung der **Dichtfläche** an Hawle - Schellen

Handmontagekräfte reichen aus (Kein Werkzeug !)

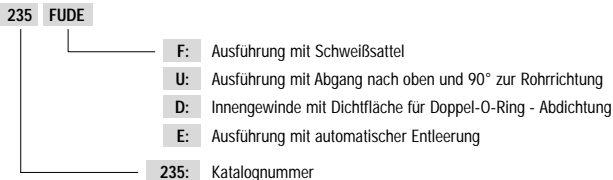
Schutz der Korrosionsbeschichtung
an der Anbohrschelle und Fitting



Anbohrarmaturen " Hawlinger " PN 4 / PN 16 Fabrikat HAWLE

Die Hawle - Bestellnummer setzt sich aus einer 3 - stelligen Nummer für den Grundtyp und einem Kurzzeichen für den Typ des Hawlingers zusammen.

Beispiel:



Die Kurzzeichen für die Ausführungen bedeuten:

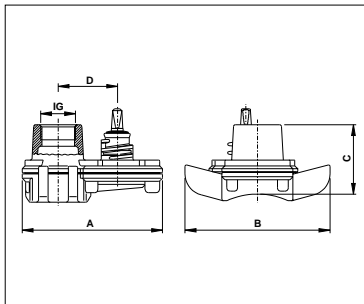
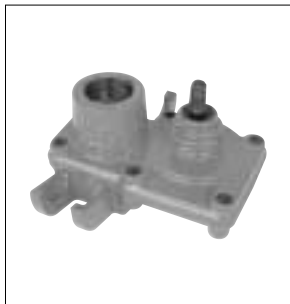
- A:** Ausführung mit einem Abgang nach oben
- D:** Ausführung mit einem Abgang, Innengewinde und Dichtfläche für die Doppel-O-Ring - Abdichtung (Kein Einhanfen notwendig !)
- SA:** Ausführung mit zwei Abgängen (nach oben und in Rohrriichtung)
- SD:** Ausführung mit zwei Abgängen (nach oben und in Rohrriichtung), Innengewinde und Dichtfläche für die Doppel-O-Ring - Abdichtung (kein Einhanfen notwendig !)
- UA:** Ausführung mit zwei Abgängen (nach oben und 90° zur Rohrriichtung)
- UD:** Ausführung mit zwei Abgängen (nach oben und 90° zur Rohrriichtung), Innengewinde und Dichtfläche für die Doppel-O-Ring - Abdichtung (kein Einhanfen notwendig !)
- F:** Ausführung mit Schweißsattel
- T:** Ausführung mit Drehteil am (unteren) Abgang
- E:** Ausführung mit automatischer Entleerung, wenn die Armatur geschlossen wird

Folgende Bezeichnungen gelten nur in Verbindung mit werksseitig aufgeschweißtem T - Stück

- A:** mit Abgang " Stumpf " für Rundnahtschweißung
- B:** mit ausgedrehtem seitlichen Abgang für Muffenschweißung mit Kehlnaht
- C:** mit Innengewindeabgang im seitlichen Abgang
- D:** mit angeschweißtem Stahlrohrstück am seitlichen Abgang
- E:** mit Stahl - PE - Übergang am seitlichen Abgang

für Guss - und Stahl - Rohre PN 4 / PN 16

Rohr - Nennweite DN 65 – 500; Standardausführung ohne Dichtfläche



Technische Merkmale:

- **Material:** Gehäuse (Ober - und Unterteil): GGG - 40
Dichtungen: NBR - gasfest nach DIN 3535 Teil 3
Spindel und Steckscheibenantrieb: nichtrostender Stahl
Steckscheibe: nichtrostender Stahl, kaltgewalzt / Zugfestigkeit > 1500 N / mm²
- **Druckstufe:** Wasser: 16 bar, Gas: 4 bar
- **Medien:** Trinkwasser, Erdgas
- **Schließvorgang:** rechtsdrehend, 1/2 Umdrehung
- **Abgang :** 1 " , 1 1/4" , 1 1/2" , (1 1/2" auch mit Dichtfläche)
- **Beschichtung:** Epoxy - Wirbel - Sinter - Beschichtung (EWS)

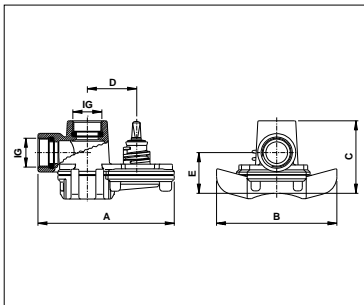
Best.-Nr.	Ausführung	A mm	B mm	C mm	D mm	Bohrungs- ø max. mm	Gewicht kg
240 032 A	1 "	165	200	95	68	25	4,30
240 040 A	1 1/4"	165	200	95	68	25	4,30
240 050 A	1 1/2"	195	200	95	82	38	7,20

Sperrschellen "Hawlinger" Best.-Nr. 241

Fabrikat HAWLE

für Guss - und Stahl - Rohre PN 4 / PN 16

Rohr - Nennweite DN 65 – 500; horizontaler Abgang in Rohrrichtung; Standardausführung ohne Dichtfläche



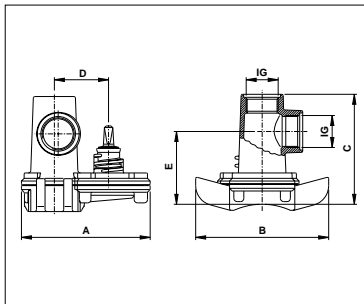
Technische Merkmale:

- Material: Gehäuse (Ober - und Unterteil): GGG - 40
Dichtungen: NBR - gasfest nach DIN 3535 Teil 3
Spindel und Steckscheibenantrieb: nichtrostender Stahl
Steckscheibe: nichtrostender Stahl, kaltgewalzt / Zugfestigkeit > 1500 N / mm²
- Standard: mit horizontalem und vertikalem IG - Abgang mit Flachdichtung und Dichtstopfen
- Druckstufe: Wasser: 16 bar, Gas: 4 bar
- Medien: Trinkwasser, Erdgas
- Schließvorgang: rechtsdrehend, 1/2 Umdrehung
- Abgang : 1", 1 1/4", 1 1/2", (1 1/2" auch mit Dichtfläche)
- Beschichtung: Epoxy - Wirbel - Sinter - Beschichtung (EWS)

Best.-Nr.	Ausführung	A mm	B mm	C mm	D mm	E mm	Bohrungs-ø max. mm	Gewicht kg
241 032 A	1 "	195	200	110	68	60	25	4,70
241 040 A	1 1/4"	195	200	110	68	60	25	4,30
241 050 A	1 1/2"	225	200	120	82	65	38	8,50

für Guss - und Stahl - Rohre PN 4 / PN 16

Rohr - Nennweite DN 65 – 500; horizontaler Abgang 90° zur Rohrriichtung



Technische Merkmale:

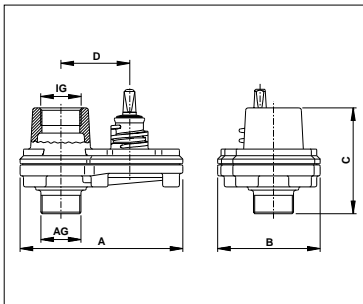
- **Material:** Gehäuse (Ober - und Unterteil): GGG - 40
Dichtungen: NBR - gasfest nach DIN 3535 Teil 3
Spindel und Steckscheibenantrieb: nichtrostender Stahl
Steckscheibe: nichtrostender Stahl, kaltgewalzt / Zugfestigkeit > 1500 N / mm²
- **Standard:** mit horizontalem und vertikalem IG - Abgang und Dichtstopfen mit O - Ring - Abdichtung
- **Druckstufe:** Wasser: 16 bar, Gas: 4 bar
- **Medien:** Trinkwasser, Erdgas
- **Schließvorgang:** rechtsdrehend, 1/2 Umdrehung
- **Abgang :** 1", 1 1/4", 1 1/2", (1 1/2" auch mit Dichtfläche)
- **Beschichtung:** Epoxy - Wirbel - Sinter - Beschichtung (EWS)

Best.-Nr.	Ausführung	A mm	B mm	C mm	D mm	E mm	Bohrungs-Ø max. mm	Gewicht kg
242 032 A	1 "	165	200	160	68	110	25	5,00
242 040 A	1 1/4"	165	200	160	68	110	25	5,00
242 050 A	1 1/2"	195	200	165	82	110	38	8,55

Einschraub - " Hawlinger " Best.-Nr. 220 Fabrikat HAWLE

zum Montieren in Universalschellen PN 4 / PN 16

mit Außengewindeanschluss 1 1/4", 1 1/2", 2"



Technische Merkmale:

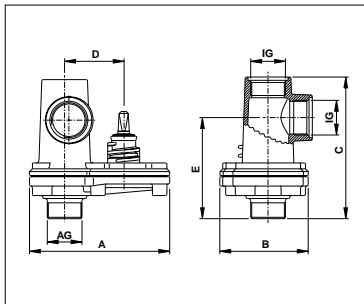
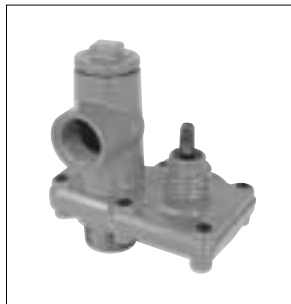
- Material: Gehäuse (Ober - und Unterteil): GGG - 40
Dichtungen: NBR - gasfest nach DIN 3535 Teil 3
Spindel und Steckscheibenantrieb: nichtrostender Stahl
Steckscheibe: nichtrostender Stahl, kaltgewalzt / Zugfestigkeit > 1500 N / mm²
- Druckstufe: Wasser: 16 bar, Gas: 4 bar
- Medien: Trinkwasser, Erdgas
- Schließvorgang: rechtsdrehend, 1/2 Umdrehung
- Abgang : 1 1/4", 1 1/2", 2", AG 1 1/2" zylindrisch mit O - Ring möglich
- Beschichtung: Epoxy - Wirbel - Sinter - Beschichtung (EWS)

Andere Modelle auf Anfrage

Best.-Nr.	Ausführung IG	Anschluss AG	A mm	B mm	C mm	D mm	Bohrungs- \emptyset max. mm	Gewicht kg
220 032	1"	1 1/4" kon.	165	100	130	68	25	3,50
220 032	1"	1 1/2" kon.	165	100	130	68	25	3,50
220 040	1 1/4"	1 1/4" kon.	165	100	130	68	25	3,50
220 040	1 1/4"	1 1/2" kon.	165	100	130	68	25	4,00
220 051	1 1/2"	1 1/2" kon.	195	125	145	82	28	4,70
220 050	1 1/2"	2" kon.	195	125	145	82	28	4,70

zum Montieren in Universalschellen PN 4 / PN 16

horizontaler Abgang 90° zur Rohrriichtung und Außengewindeanschluss 1 1/4", 1 1/2", 2"



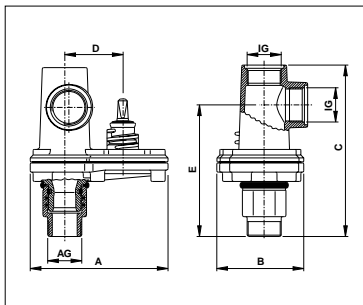
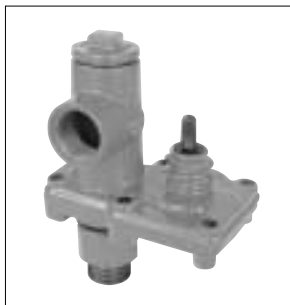
Technische Merkmale:

- Material: Gehäuse (Ober - und Unterteil): GGG - 40
 Dichtungen: NBR - gasfest nach DIN 3535 Teil 3
 Spindel und Steckscheibenantrieb: nichtrostender Stahl
 Steckscheibe: nichtrostender Stahl, kaltgewalzt / Zugfestigkeit > 1500 N / mm²
 mit horizontalem und vertikalem IG - Abgang und Dichtstopfen mit O - Ring - Abdichtung
- Standard:
- Druckstufe: Wasser: 16 bar, Gas: 4 bar
- Medien: Trinkwasser, Erdgas
- Schlieβvorgang: rechtsdrehend, 1/2 Umdrehung
- Abgang : 1 1/4", 1 1/2", 2", AG 1 1/2" zylindrisch mit O - Ring möglich
- Beschichtung: Epoxy - Wirbel - Sinter - Beschichtung (EWS)

Best.-Nr.	Ausführung IG	Anschluss AG	A mm	B mm	C mm	D mm	E mm	Bohrungs- ϕ max. mm	Gewicht kg
222 032	1"	1 1/4" kon.	165	100	190	68	145	25	4,60
222 032	1"	1 1/2" kon.	165	100	190	68	145	25	4,60
222 040	1 1/4"	1 1/4" kon.	165	100	190	68	145	25	4,60
222 040	1 1/4"	1 1/2" kon.	165	100	190	68	145	25	4,60
222 051	1 1/2"	1 1/2" kon.	195	125	190	82	140	28	5,75
222 050	1 1/2"	2" kon.	195	125	190	82	140	28	5,75

zum Montieren in Universalschellen PN 4 / PN 16

horizontaler Abgang 90° zur Rohrriichtung und drehbarem Außengewindeanschluss 1 1/4", 1 1/2", 2"



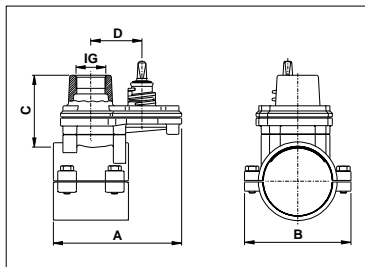
Technische Merkmale:

- Material: Gehäuse (Ober - und Unterteil): GGG - 40
 Dichtungen: NBR - gasfest nach DIN 3535 Teil 3
 Spindel und Steckscheibenantrieb: nichtrostender Stahl
 Steckscheibe: nichtrostender Stahl, kaltgewalzt / Zugfestigkeit > 1500 N / mm²
- Standard: mit horizontalem und vertikalem IG - Abgang und Dichtstopfen mit O - Ring - Abdichtung
- Druckstufe: Wasser: 16 bar, Gas: 4 bar
- Medien: Trinkwasser, Erdgas
- Schließvorgang: rechtsdrehend, 1/2 Umdrehung
- Abgang : 1 1/4", 1 1/2", 2", AG 1 1/2" zylindrisch mit O - Ring möglich
- Beschichtung: Epoxy - Wirbel - Sinter - Beschichtung (EWS)

Best.-Nr.	Ausführung IG	Anschluss AG	A mm	B mm	C mm	D mm	E mm	Bohrungs- ϕ max. mm	Gewicht kg
222 132 T	1"	1 1/4" kon.	165	100	230	68	185	25	4,60
222 132 T	1"	1 1/2" kon.	165	100	230	68	185	25	4,60
222 132 T	1"	2" kon.	165	100	230	68	185	25	4,60
222 140 T	1 1/4"	1 1/4" kon.	165	100	230	68	185	25	4,60
222 140 T	1 1/4"	1 1/2" kon.	165	100	230	68	185	25	4,60
222 140 T	1 1/4"	2" kon.	165	100	230	68	185	25	4,60
222 151 T	1 1/2"	1 1/2" kon.	195	125	230	82	175	28	7,50
222 150 T	1 1/2"	2" kon.	195	125	230	82	175	28	7,50

für PE / PVC - Rohre PN 4 / PN 16

Rohr - \varnothing d 90 – d 225; zum Anbohren von PE / PVC - Leitungen



Technische Merkmale:

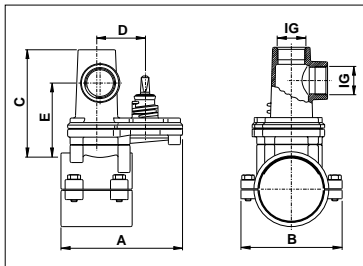
- Material: Gehäuse (Ober - und Unterteil): GGG - 40
- Standard: mit horizontalem und vertikalem IG - Abgang und Dichtstopfen mit O - Ring - Abdichtung
- Halbschalen: Breite gemäß DIN 3543 T 2 (120 mm); auf PE / PVC - Außendurchmesser kalibriert; durch metallische Anschläge wird eine unzulässige Belastung des Rohres verhindert
- Druckstufe: Wasser: 16 bar, Gas: 4 bar (nur für PVC - Rohre !)

Best.-Nr.	Ausführung	Rohr - \varnothing mm	A mm	B mm	C mm	D mm	Bohrungs- \varnothing max. mm	Gewicht kg
230 090 A	1 "	90	175	155	110	68	25	6,40
230 110 A	1 "	110	175	170	110	68	25	6,90
230 125 A	1 "	125	175	190	110	68	25	7,00
230 140 A	1 "	140	175	205	110	68	25	7,65
230 160 A	1 "	160	175	230	110	68	25	8,50
230 225 A	1 "	225	175	305	110	68	25	10,95
230 090 A	1 1/4"	90	175	155	110	68	25	6,25
230 110 A	1 1/4"	110	175	170	110	68	25	6,80
230 125 A	1 1/4"	125	175	190	110	68	25	7,00
230 140 A	1 1/4"	140	175	205	110	68	25	7,70
230 160 A	1 1/4"	160	175	230	110	68	25	8,45
230 225 A	1 1/4"	225	175	305	110	68	25	10,90
230 090 A	1 1/2"	90	205	155	115	82	35	7,00
230 110 A	1 1/2"	110	205	170	115	82	35	7,40
230 125 A	1 1/2"	125	205	190	115	82	35	9,00
230 140 A	1 1/2"	140	205	205	115	82	35	8,30
230 160 A	1 1/2"	160	205	230	115	82	35	9,00
230 180 A	1 1/2"	180	175	250	115	82	35	10,00
230 225 A	1 1/2"	225	205	305	115	82	35	10,80

Sperrschellen " Hawlinger " Best.-Nr. 232 Fabrikat HAWLE

für PE / PVC - Rohre PN 4 / PN 16

Rohr - ø d 90 – d 225; mit horizontalem IG - Abgang 90° zur Rohrrichtung; Anbohren von PE / PVC - Leitungen



Technische Merkmale:

- Material: Gehäuse (Ober - und Unterteil): GGG - 40
- Standard: mit horizontalem und vertikalem IG - Abgang und Dichtstopfen mit O - Ring - Abdichtung
- Halbschalen: Breite gemäß DIN 3543 T 2 (120 mm); auf PE / PVC - Außendurchmesser kalibriert; durch metallische Anschläge wird eine unzulässige Belastung des Rohres verhindert
- Druckstufe: Wasser: 16 bar, Gas: 4 bar (nur für PVC - Rohre !)

Best.-Nr.	Ausführung	Rohr - ø mm	A mm	B mm	C mm	D mm	E mm	Bohrungs-ø max. mm	Gewicht kg
232 090	1 "	90	175	155	170	68	75	25	7,20
232 110	1 "	110	175	170	170	68	75	25	7,10
232 125	1 "	125	175	190	170	68	75	25	8,00
232 140	1 "	140	175	205	170	68	75	25	8,00
232 160	1 "	160	175	230	170	68	75	25	9,50
232 225	1 "	225	175	305	170	68	75	25	11,40
232 090	1 1/4"	90	175	155	170	68	75	25	6,95
232 110	1 1/4"	110	175	170	170	68	75	25	7,80
232 125	1 1/4"	125	175	190	170	68	75	25	7,90
232 140	1 1/4"	140	175	205	170	68	75	25	8,00
232 160	1 1/4"	160	175	230	170	68	75	25	9,40
232 225	1 1/4"	225	175	305	170	68	75	25	11,40
232 090	1 1/2"	90	205	155	180	82	65	38	8,25
232 110	1 1/2"	110	205	170	180	82	65	38	8,75
232 125	1 1/2"	125	205	190	180	82	65	38	10,10
232 140	1 1/2"	140	205	205	180	82	65	38	9,65
232 160	1 1/2"	160	205	230	180	82	65	38	10,35
232 180	1 1/2"	180	205	250	180	82	65	38	11,00
232 225	1 1/2"	225	205	305	180	82	65	38	12,15