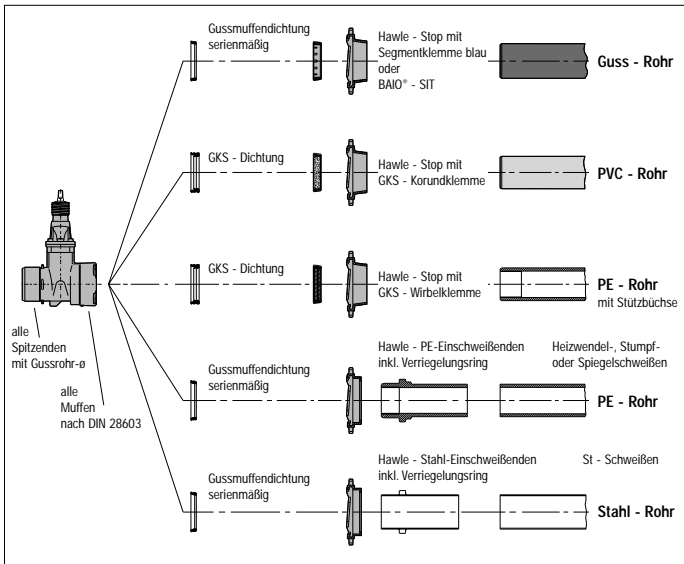


Hawle - Steckmuffen - " geeignet für alle Rohrarten "



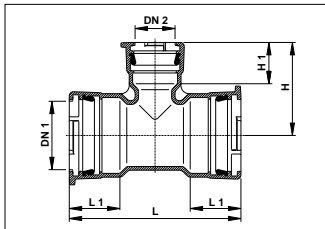
**Einsparung von Lagerkosten
1 Steckmuffe für 4 Rohrarten**

**Zugsicherung Hawle - Stop
zugfest - erdungsfrei - demontierbar**



MMB - Stücke PN 16 Best.-Nr. 542

mit allseitiger Doppelfunktionsmuffe für Guss -, Stahl -, PE -, PVC - Rohre



Technische Merkmale:

- Material: GGG - 40
- Doppelfunktionsmuffe zur zugfesten Verbindung mit dem BAIO® - System
- Zugsicherung mit Hawle - Stop gegen Rohrenden

Bei Abgang mit Nennweite DN 80 besteht die Möglichkeit den Freistrom - Unterflurhydranten, die Be - und Entlüftungsgarnitur Typ " D " und die Be - und Entlüftungsgarnitur Typ " A " zu montieren.

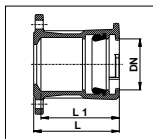
DN 1	DN 2	L mm	H mm	L 1 mm	H 1 mm	Gewicht kg
80	80	380	190	105	105	13,3
100	80	410	200	120	105	16,3
100	100	420	215	120	120	16,8
125	80	410	210	125	105	18,5
125	100	435	230	125	120	22,0
125	125	465	230	125	125	23,6
150	80	415	225	125	105	22,1
150	100	495	235	125	120	25,3
150	125	450	240	125	125	25,0
150	150	500	250	125	125	27,4
200	80	460	250	145	105	33,1
200	100	485	265	145	120	34,2
200	125	510	280	145	125	37,0
200	150	540	275	145	125	39,0
200	200	600	300	145	145	47,0

inkl. Gussrohr - Dichtung / auf Wunsch GKS - Dichtungen für PE / PVC - Rohre

EU - Stücke PN 10 / 16 Best.-Nr. 540

mit Doppelfunktionsmuffe für Guss -, Stahl -, PE -, PVC - Rohre; inkl. Gussrohrdichtung; * Nenndruck angeben

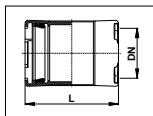
DN	L mm	L 1 mm	Gewicht kg
80	170	155	7,7
100	175	160	9,1
125	180	165	11,6
150	180	165	13,2
* 200	185	170	19,1



auf Wunsch GKS - Dichtungen für PE / PVC - Rohre

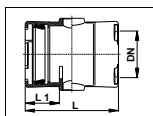
U - Stücke PN 16 Best.-Nr. 541 mit Doppelfunktionsmuffe für Guss -, Stahl -, PE -, PVC - Rohre; inkl. Gussrohrdichtung; wahlweise zwei seitliche Abgangsstützen mit Innengewinde 2"

DN	L mm	Gewicht kg
80	290	8,6
100	300	9,9
125	315	12,6
150	310	14,0
200	330	21,7



auf Wunsch GKS - Dichtungen für PE / PVC - Rohre

DN	L mm	L 1 mm	Gewicht kg
80	290	105	9,4
100	300	115	10,4
125	315	115	12,7
150	310	115	14,3
200	330	125	21,2



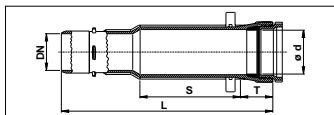
wahlweise zwei Abgangsstützen mit Innengewinde 2"

Einbau - Muffen - Stücke PN 16 Best.-Nr. 530

für den nachträglichen Einbau von Schiebern und Formstücken in GG - und GGG - Leitungen PN 16

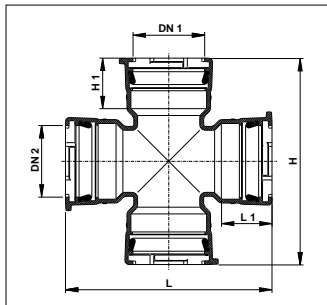
DN	L mm	T mm	S mm	Gewicht kg
80	555	85	275	13,3
100	580	90	280	14,5
125	615	90	290	19,6
150	615	95	285	24,0
200	695	100	350	35,4

Zugsicherung für Schraubmuffenverbindung auf Anfr.



MTT - Stücke PN 16 Best.-Nr. 538

mit allseitiger Doppelfunktionsmuffe für Guss -, Stahl -, PE -, PVC - Rohre



Technische Merkmale:

- Material: GGG - 40
- in Verbindung mit HSM - Schiebern: Aufbau von Kreuzungen mit bis zu 4 Schiebern
- ideal zur Einbindung von seitlich versetzten Hydranten (in Verbindung mit HSM - Schieber, S - Stück und EN / MMN - Stück)
- formschlüssige Verbindung mit BAIO® - Spitzenden an Schiebern und Formstücken
- Zugsicherung mit Hawle - Stop gegen Rohrenden
- vier egale Abgänge

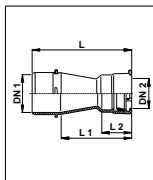
DN 1	DN 2	L mm	H mm	L 1 mm	H 1 mm	Gewicht kg
80	80	390	390	105	105	16,5
100	100	420	420	120	120	19,0
125	125	465	465	125	125	27,2
150	150	500	500	125	125	33,0
200	200	600	600	145	145	57,0

inkl. Gussrohr - Dichtung / auf Wunsch GKS - Dichtungen für PE / PVC - Rohre

R - Stücke PN 16 Best.-Nr. 536

mit Doppelfunktionsmuffe für Guss -, Stahl -, PE -, PVC - Rohre; inkl. Gussrohrdichtung

DN 1	DN 2	L mm	L 1 mm	L 2 mm	Gewicht kg
100	80	310	210	105	7,6
125	80	370	260	105	10,5
125	100	340	230	120	10,0
150	80	420	305	105	11,7
150	100	395	280	120	12,9
150	125	335	220	125	13,5
200	100	500	385	120	18,5
200	125	435	320	125	20,4
200	150	410	295	125	18,2
* 80	125	420	335	125	10,2
* 100	125	325	220	125	10,3
* 100	150	395	290	125	12,9

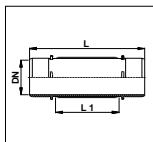


* RU – DN 1 = Muffe / DN 2 = Spitzende
 auf Wunsch GKS - Dichtungen für PE / PVC - Rohre

S - Stücke PN 16 Best.-Nr. 531

Einsparung von Rohrstücken und Zugsicherungen. Einsparung des Widerlagers bei Fußkrümmerverbindung

DN	L mm	L 1 mm	Gewicht kg
80	215	45	3,9
80	500	330	8,0
100	255	45	5,7
100	500	290	11,0
125	270	50	7,6
150	270	50	8,6
200	280	50	14,1

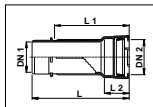


auf Wunsch GKS - Dichtungen für PE / PVC - Rohre

SM - Stücke PN 16 Best.-Nr. 532

mit Doppelfunktionsmuffe für Guss -, Stahl -, PE -, PVC - Rohre; inkl. Gussrohrdichtung

DN 1	DN 2	L mm	L 1 mm	L 2 mm	Gewicht kg
80	80	230	150	105	5,3
80	80	280	200	105	6,2
80	80	380	300	105	7,9
100	100	465	360	120	10,4
100	° 100	290	195	120	8,4
125	125	480	380	125	13,8
150	150	480	370	125	16,6
150	* 150	300	190	120	10,7
200	200	510	395	145	25,0



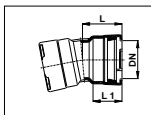
Bei Verwendung als Verlängerungsstück für Unterflur -
 hydranten und Be- / Entlüftungsgarnituren bitte Schutz-
 und Verdrehsicherung einbauen.

° DN 2 100 = d 125 / * DN 2 150 = d 180
 auf Wunsch GKS - Dichtungen für PE / PVC - Rohre

MMK - Stücke 11° PN 16 Best.-Nr. 547

mit beidseitiger Doppelfunktionsmuffe für Guss -, Stahl -, PE -, PVC - Rohre; inkl. Gussrohrdichtung

DN	L mm	L 1 mm	Gewicht kg
80	135	105	-
100	150	120	-
125	155	125	-
150	165	125	-
200	195	145	-

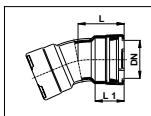


auf Wunsch GKS - Dichtungen für PE / PVC - Rohre

MMK - Stücke 22° PN 16 Best.-Nr. 546

mit beidseitiger Doppelfunktionsmuffe für Guss -, Stahl -, PE -, PVC - Rohre; inkl. Gussrohrdichtung

DN	L mm	L 1 mm	Gewicht kg
80	140	105	7,8
100	155	120	10,7
125	170	125	13,3
150	175	125	17,2
200	195	145	26,5

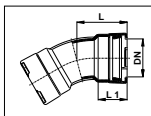


auf Wunsch GKS - Dichtungen für PE / PVC - Rohre

MMK - Stücke 30° PN 16 Best.-Nr. 545

mit beidseitiger Doppelfunktionsmuffe für Guss -, Stahl -, PE -, PVC - Rohre; inkl. Gussrohrdichtung

DN	L mm	L 1 mm	Gewicht kg
80	145	105	8,2
100	160	120	10,7
125	175	125	13,7
150	185	125	17,3
200	190	145	27,5

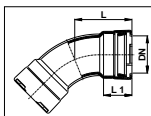


auf Wunsch GKS - Dichtungen für PE / PVC - Rohre

MMK - Stücke 45° PN 16 Best.-Nr. 544

mit beidseitiger Doppelfunktionsmuffe für Guss -, Stahl -, PE -, PVC - Rohre; inkl. Gussrohrdichtung

DN	L mm	L 1 mm	Gewicht kg
80	155	105	8,1
100	175	120	11,1
125	195	125	14,2
150	195	125	18,0
200	240	145	29,6



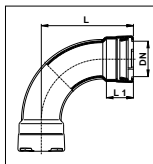
auf Wunsch GKS - Dichtungen für PE / PVC - Rohre

MMQ - Stücke 90° PN 16 Best.-Nr. 543

mit beidseitiger Doppelfunktionsmuffe für Guss -, Stahl -, PE -, PVC - Rohre; inkl. Gussrohrdichtung

DN	L mm	L 1 mm	Gewicht kg
80	220	105	9,3
100	255	120	12,3
125	275	125	17,0
150	315	125	21,9
200	390	145	35,8

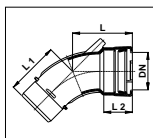
auf Wunsch GKS - Dichtungen für PE / PVC - Rohre


MSK - Stücke 45° PN 16 Best.-Nr. 5449

mit Doppelfunktionsmuffe für Guss -, Stahl -, PE -, PVC - Rohre; inkl. Gussrohrdichtung

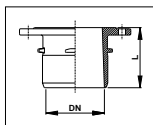
DN	L mm	L 1 mm	L 2 mm	Gewicht kg
80	185	135	105	6,3
100	205	165	120	9,7
125	215	175	125	12,3
150	230	190	125	15,2
200	355	330	145	25,3

auf Wunsch GKS - Dichtungen für PE / PVC - Rohre; mit Spitzende zur zugfesten Verbindung mit BAIO® - System Einsatz für Düker zur Unter - / Überquerung parallel geführter Leitungen oder für Richtungsänderungen in oder nach Kreuzungsbereichen


F - Stücke mit Nocken PN 16 Best.-Nr. 535

DN	L mm	Gewicht kg
80	145	5,9
100	150	7,0
150	155	10,5
* 200	160	16,0

* Bitte Nenndruck angeben !



Formschlüssiger und zugfester Übergang von Doppelfunktionsmuffen auf Flanschverbindung. Speziell bei B -, MMB - und MMN - Stücken für Hydranten mit Flanschanschluss geeignet. Spitzende zur zugfesten Verbindung mit BAIO® - System. Bitte Schmutz und Verdrehungssicherung verwenden !

B - Stücke PN 16 Best.-Nr. 537

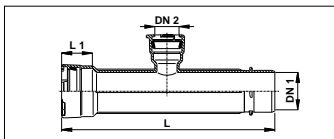
mit Doppelfunktionsmuffe für Guss -, Stahl -, PE -, PVC - Rohre; inkl. Gussrohrdichtung

DN 1	DN 2	L	L 1	Gewicht
		mm	mm	kg
100	80	850	120	25,5
150	80	850	125	35,0
200	80	850	145	53,2

mit Spitzende zur zugfesten Verbindung mit dem BAIO® - System; auf Wunsch GKS - Dichtungen für PE / PVC - Rohre

Ihr Nutzen: UFH - Montage in der Strecke ohne Rohrschnitt (Bitte Schmutz- / Verdrehsicherung verwenden)

Die Länge des B - Stückes wurde so gewählt, daß der Abstand zwischen Unterflurhydrant und BAIO® - Schiebern für Tragplatten ausreichend groß ist.



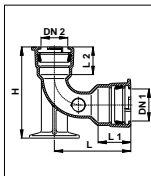
MMN - Stücke PN 16 Best.-Nr. 548

mit Doppelfunktionsmuffe für Guss -, Stahl -, PE -, PVC - Rohre; inkl. Gussrohrdichtung

DN 1	DN 2	L	H	L 1	L 2	Gewicht
		mm	mm	mm	mm	kg
80	80	215	330	105	105	16,2
100	80	260	330	120	105	16,5

auf Wunsch GKS - Dichtungen für PE / PVC - Rohre; bitte Schmutz- und Verdrehsicherung verwenden!

Auf Wunsch mit seitlichen IG - Abgängen 1 1/2 " (auf Wunsch IG - Abgänge auch mit Dichtfläche)



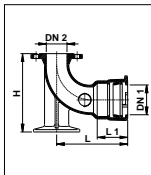
EN - Stücke PN 16 Best.-Nr. 549

mit Doppelfunktionsmuffe für Guss -, Stahl -, PE -, PVC - Rohre; inkl. Gussrohrdichtung

DN 1	DN 2	L	L 1	H	Gewicht
		mm	mm	mm	kg
80	80	215	105	260	16,5
100	80	275	120	305	17,9
100	100	260	120	305	19,6

auf Wunsch GKS - Dichtungen für PE / PVC - Rohre

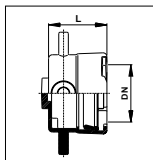
Auf Wunsch mit seitlichen IG - Abgängen 1 1/2 " (auf Wunsch IG - Abgänge auch mit Dichtfläche)



Muffen - Endkappe PN 16 Best.-Nr. 806

mit Doppelfunktionsmuffe für Guss -, Stahl -, PE -, PVC - Rohre; inkl. Gussrohrdichtung u. Tempergussstopfen

DN	IG Abgang	L 1 mm	Gewicht kg
80	1 "	140	5,5
80	1 1/2 "	140	5,5
100	1 "	145	6,2
100	1 1/2 "	145	6,2
125	1 "	145	7,9
125	1 1/2 "	145	7,9
150	1 "	150	9,4
150	1 1/2 "	150	9,4
200	1 "	165	14,4
200	1 1/2 "	165	14,4



auch beidseitiges bzw. stirnseitiges IG möglich

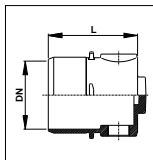
auf Wunsch GKS - Dichtungen für PE / PVC - Rohre

Ihr Nutzen: Als Werkzeug für schnellen Rohrabschluss bei Druckprüfung, Spülung und Bauabschnitts - Ende; einfachste Demontage; IG - Anschluss auch für Hausanschluss möglich (Vermeidung von Totwasser)

Spitzend - Endkappe PN 16 Best.-Nr. 807

Außendurchmesser des Spitzendes nach DIN 28610: Standard - IG - Abgang mit 1", 1 1/2" oder 2"

DN	IG Abgang	L 1 mm	Gewicht kg
80	1 "	185	4,7
80	1 1/2 "	185	4,7
80	2 "	185	4,7
100	1 "	205	5,6
100	1 1/2 "	205	5,6
100	2 "	205	5,6
125	1 "	195	7,5
125	1 1/2 "	195	7,5
125	2 "	195	7,5
150	1 "	195	8,6
150	1 1/2 "	195	8,6
150	2 "	195	8,6
200	1 "	205	13,0
200	1 1/2 "	205	13,0
200	2 "	205	13,0



auch beidseitiges bzw. stirnseitiges IG möglich

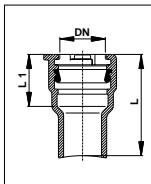
Ihr Nutzen: Schnellverschluss von BAIO® - Doppelfunktionsmuffen an Schiebern und Formstücken für Druckprüfung, Spülung, Bauabschnitt - Ende, Hausanschluss etc.

Anschweißmuffe PN 16 Best.-Nr. 533

mit Doppelfunktionsmuffe für Guss -, Stahl -, PE -, PVC - Rohre; inkl. Gussrohrdichtung

DN	L mm	L 1 mm	Gewicht kg
80	220	105	7,6
100	235	120	9,3

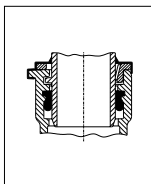
Ihr Nutzen: Anschweißen auf GGG - und ST - Rohren möglich (z.B. für das nachträgliche Setzen und Anbohren von Hawle - Unterflur - Hydrant)



Schmutz - und Verdrehsicherung Best.-Nr. 490

für Unterflurhydranten mit Spitzende nach dem BAIO® - System

DN	Gewicht kg
80	0,45



Zugsicherung BAIO® - SIT Best.-Nr. 527

für Guss - Rohre; für alle BAIO® - Steckmuffen

DN	Rohr - ø	Gewicht kg
80	ø 98	2,00
100	ø 118	2,50
125	ø 144	3,10
150	ø 170	3,70
200	ø 222	5,20

Ihr Nutzen: Einfache Montage; Geringe Einschubkräfte durch nachträgliche Montage der Zugsicherung; Einfache Demontage

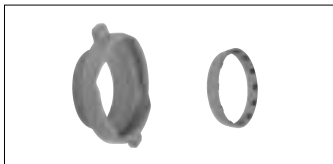


Zugsicherung Hawle - Stop Best.-Nr. 528 Guss

für Guss - Rohre; für alle BAIO® - Steckmuffen

DN	Rohr - ø	Gewicht kg
80	ø 98	3,70
100	ø 118	4,70
125	ø 144	5,05
150	ø 170	5,50
200	ø 222	9,60

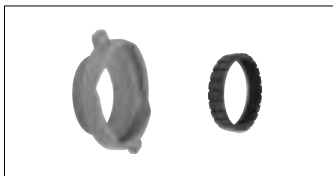
Haltering GGG - 40 EWS - beschichtet nach GSK



Zugsicherung Hawle - Stop Best.-Nr. 528 PVC

für PVC - Rohre; für alle BAIO® - Steckmuffen

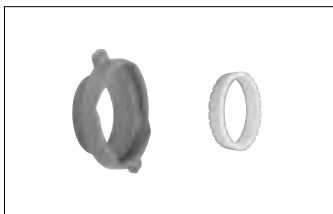
DN	Rohr - ø	Gewicht kg
80	ø 90	3,80
100	ø 110	3,90
125	ø 125	5,05
125	ø 140	5,05
150	ø 160	5,55
200	ø 200	9,70
200	ø 225	9,60



Zugsicherung Hawle - Stop Best.-Nr. 528 PE

für PE - Rohre; für alle BAIO® - Steckmuffen

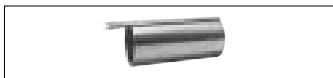
DN	Rohr - ø	Gewicht kg
80	ø 90	3,80
100	ø 110	3,90
100	ø 125	4,20
125	ø 125	5,05
125	ø 140	5,05
150	ø 160	5,55
150	ø 180	6,70
200	ø 200	9,70
200	ø 225	9,60



Achtung: unbedingt Stützbüchse im Rohr verwenden, damit das Fließen des PE - Rohres vermieden wird !

Stützbüchse für PE - Rohre Best.-Nr. 590

Ausführungen von ø 32 x 3,0 bis ø 400 x 23,7

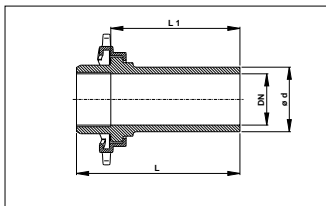


PE - Einschweißende inkl. Spannring Best.-Nr. 452 PEa

inkl. Spannring

Technische Merkmale:

- **Material:** Spannring GGG - 40
 PE-HD-Rohr als Spritzteil (schwarz)
 für Gas + Wasser Schweißfaktor
 MFI 005 - 010 mit Stützbüchse
 aus nichtrostendem Material
- **Standard:** SDR 11 für Wasser und Gas
 auf Anfrage: SDR 17 für Wasser und Gas
 auf Anfrage: **PE 100**



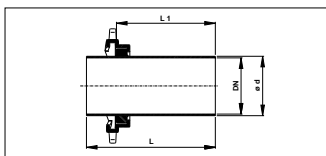
DN	Dichtung	d mm	L mm	L 1 mm	Gewicht kg
80	Gussmuffendichtung	90	260	180	4,70
100	Gussmuffendichtung	110	290	205	5,70
100	Gussmuffendichtung	125	300	220	6,90
125	Gussmuffendichtung	140	335	245	-
150	Gussmuffendichtung	160	345	260	9,50
150	Gussmuffendichtung	180	355	270	10,00
200	Gussmuffendichtung	200	380	290	16,50
200	Gussmuffendichtung	225	395	305	16,50
200	Gussmuffendichtung	250	-	-	-

Stahl - Einschweißende inkl. Spannring Best.-Nr. 452 STa

inkl. Spannring

Technische Merkmale:

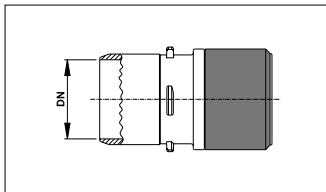
- **Material:** Spannring GGG - 40
 EWS - beschichtet
 längsnaht - geschweißte Stahlrohr-
 enden nach DIN 2470
- **Bitte Medium angeben**



DN	Dichtung	d mm	L mm	L 1 mm	Gewicht kg
80	Gussmuffendichtung	88,9	350	270	7,25
100	Gussmuffendichtung	114,3	355	270	8,40
150	Gussmuffendichtung	168,3	365	280	14,10
200	Gussmuffendichtung	219,1	370	285	22,10

PE - Ende PN 16 Best.-Nr. 452 PEi

mit PE - Rohrübergang und Spitzende zur formschlüssigen Verbindung mit BAIO® - Steckmuffen



Technische Merkmale:

- Material: GGG - 40
- formschlüssige Verbindung mit BAIO® - Schiebern und Formstücken durch BAIO® - Spitzende
- Verbindung zu PE - Rohren mit Schweißmuffen möglich (keine Spiegelschweißung !)
- Bei Verwendung im Gasbereich gasbeständige Gussrohrdichtung verwenden
- PEi - Ende durch Verdrehsicherung sichern

DN	L mm	L 1 mm	Gewicht kg
80	-	-	-
100	-	-	-
150	-	-	-

Verdrehsicherung Best.-Nr. 529

für BAIO® - Spitzend - Muffen - Verbindung

DN	Gewicht kg
80	-
100	-
125	-
150	-
200	-