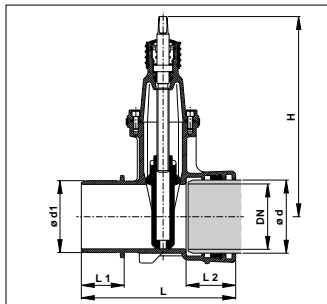


HSM - Schieber " E 2 " (Spitzend - Muffenschieber) Best.-Nr. 451 Fabrikat HAWLE

für Guss -, Stahl -, PE -, PVC - Rohre PN 10/16

Doppelfunktionsmuffe und Spitzende zur zugfesten Verbindung mit dem BAIO® - System



Technische Merkmale:

- Material: GGG - 40
- Baulänge: in Anlehnung an DIN 3352 T 4
- Muffenseite: inklusive Gussrohrdichtung; Steckmuffe nach DIN 28603; Haltenasen für die Zugsicherungen Hawle - Stop mit dem Rohr; Innenverriegelungs - Bajonett für BAIO® - Spitzenden
- Spitzendseite: Haltenasen für Zugsicherung mit der Doppelfunktionsmuffe des BAIO® - Systems
Außendurchmesser des Spitzendes nach DIN 28610
- Gaseinsatz : Dichtungen nach DIN 3535-3; Prüfung nach DIN 3230-5 PG-1 oder PG-3; inkl. 3.1 B-Zeugnis nach EN 10204 – Bitte Betriebsdruck angeben !

Verwendungshinweise:

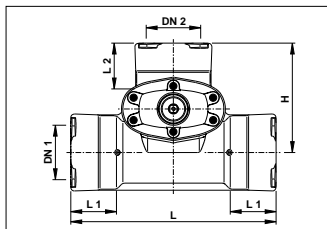
Ideale Kombination mit MMB - Schieber und mit BAIO® - Formstücken – Achtung: Bei der Montage mit MMB - Schiebern empfehlen wir die Spezialunterlegplatte für Straßenkappen, wegen eventueller Kollision der Straßenkappen - Unterlegplatten bei kleineren Nennweiten

DN	d mm	d 1 mm	H mm	L mm	L 1 mm	L 2 mm	Gewicht kg
80	98	96	335	295	75	110	16,00
100	118	116	375	320	95	105	21,30
125	144	142	475	350	100	115	25,70
150	170	168	460	360	100	115	28,50
200	222	220	565	390	105	125	53,00

inkl. Gussrohr - Dichtung / Email auf Anfrage / auf Wunsch GKS - Dichtungen für PE / PVC - Rohre

für Guss -, Stahl -, PE -, PVC - Rohre

Doppelfunktionsmuffe zur zugfesten Verbindung mit dem BAIO® - System



Technische Merkmale:

- Material: GGG - 40
- Gaseinsatz : Dichtungen nach DIN 3535-3; Prüfung nach DIN 3230-5 PG-1 oder PG-3; inkl. 3.1 B-Zeugnis nach EN 10204 – Bitte Betriebsdruck angeben !

Verwendungshinweise:

Keine Kollision der Einbaugarnitur mit parallelen Leitungen; Einsparungen von Verbindungen – **Achtung:** Bei der Montage mit HSM - Schiebern empfehlen wir die Spezialunterlegplatte für Straßenkappen; Bei Kunststoffrohranschluss für die werkseitige Montage der GKS - Dichtung Uhrzeitposition angeben !

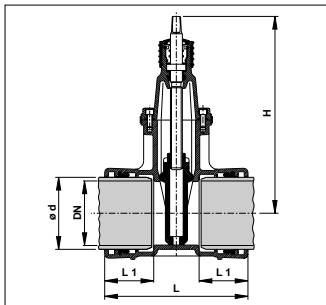
DN 1	DN 2	L mm	L 1 mm	L 2 mm	H mm	Gewicht kg
80	80	410	105	105	220	24,0
100	80	435	120	105	230	26,0
100	100	455	120	120	255	31,0
125	80	430	125	105	240	27,5
125	100	435	125	120	270	34,0
125	125	440	125	125	290	40,0
150	80	450	125	105	260	33,0
150	100	475	125	120	280	39,3
150	125	565	125	125	295	43,5
150	150	565	125	125	300	52,0
200	80	490	145	105	280	41,0
200	100	515	145	120	305	50,0
200	125	605	145	125	320	53,0
200	150	605	145	125	325	65,5
200	200	670	145	145	355	88,3

inkl. Gussrohr - Dichtung / Email auf Anfrage / auf Wunsch GKS - Dichtungen für PE / PVC - Rohre

Steckmuffen - Schieber " E 2 " PN 10/16 Best.-Nr. 450 Fabrikat HAWLE

für Guss -, Stahl -, PE -, PVC - Rohre

Doppelfunktionsmuffe zur zugfesten Verbindung mit dem BAIO® - System



Technische Merkmale:

- Material: GGG - 40
- Baulänge: in Anlehnung an DIN 3352 T 4
- Muffenseite: inklusive Gussrohrdichtung; Steckmuffe nach DIN 28603; Haltenasen für die Zugsicherungen Hawle - Stop mit dem Rohr; Innenverriegelungs - Bajonett für BAIO®-Spitzenden
- Gaseinsatz : Dichtungen nach DIN 3535-3; Prüfung nach DIN 3230-5 PG-1 oder PG-3; inkl. 3.1 B-Zeugnis nach EN 10204 – Bitte Betriebsdruck angeben !

Vorteile:

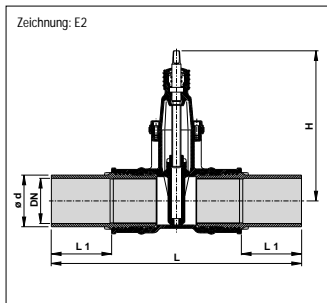
- Einsatz im flanschenlosen Armaturenbau
- Damit Verzicht von korrosionsanfälligen Verbindungen (Wegfall von Schrauben !)

DN	d mm	H mm	L mm	L 1 mm	Gewicht kg
80	98	335	300	110	14,5
100	118	375	300	105	19,7
125	144	475	345	115	26,0
150	170	460	340	115	34,6
200	222	565	365	125	56,2
° 250	274	670	335	105	85,5
° 300	326	755	355	110	131,5

inkl. Gussrohr - Dichtung / ° ohne Doppelfunktionsmuffe / Email auf Anfrage
auf Wunsch GKS - Dichtungen für PE / PVC - Rohre

für PE - Rohre

Zum Einschweißen in PE - Leitungen mit dem Heizwendel - oder Spiegelschweiß - Verfahren



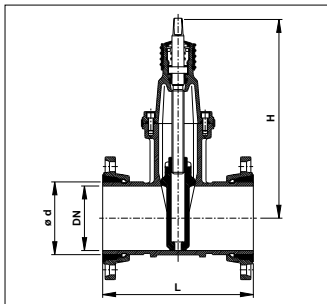
Technische Merkmale:

- Material: GGG - 40; PE - HD - Rohr als Spritzteil – Schweißfaktor MFI 010; mit Stützbüchse aus nichtrostendem Stahl
- Standard: Rohrwanddicke DIN 8074 SDR 11; PN 10 Wasser – PN 4 Gas; PE - HD schwarz
- Gaseinsatz : Dichtungen nach DIN 3535-3; Prüfung nach DIN 3230-5 PG-1 oder PG-3; inkl. 3.1 B-Zeugnis nach EN 10204 – Bitte Betriebsdruck angeben !
- DVGW - Prüfnummer DIN - DVGW 93.02 e 433 (d 32 - d 63); Prüfung bis d 225 (Engler-Bunte-Institut)
- auf Anfrage auch in " PE 100 " lieferbar (gewünschten Außendurchmesser plus Wandstärke angeben)
- PE - HD - Rohrstutzen mit Gewinde sind aus einem Teil gespritzt, werkseitig verdrehsicher montiert

DN	d mm	H mm	L mm	L 1 mm	Gewicht kg
25	32	160	520	160	3,2
32	40	190	555	160	5,0
40	50	195	575	165	5,9
50	63	260	650	185	10,0
65	75	345	660	180	13,0
80	90	335	670	180	16,0
100	110	375	710	185	23,0
100	125	375	755	180	29,0
125	140	475	780	180	34,0
150	160	460	790	180	44,0
150	180	460	810	175	49,0
200	200	565	895	190	79,0
200	225	565	895	190	80,0

inkl. Sparflanschen

Ermöglicht spannungsfreies Austauschen von Keil-Oval-Schiebern



Technische Merkmale:

- Material: GGG - 40
- Baulänge: nach DIN 3202-5; in Anlehnung an DIN 3352-4
- je nach Nennweite je Seite um 20 - 40 mm kürzbar (Achtung: Zugsicherheit ist dann nicht mehr gegeben !)

Vorteile:

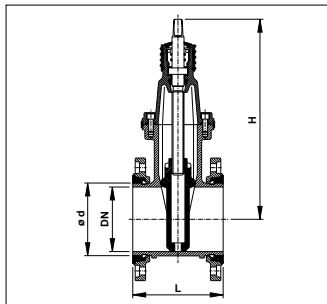
- Flachdichtungen sind bereits in den Konus - Dichtflächen enthalten, damit entfällt das Aufkeilen zwischen den Flanschen
- Besonderer Vorteil bei DN 80 (alter Normflansch): 4 -Loch zu 8 -Loch Flansch drehbar

DN mm	Außen - \varnothing d mm	H mm	L kg	Gewicht
° 40	56	220	240	8,60
° 50	66	260	250	11,95
° 65	82	345	270	17,70
° 80	98	335	280	19,50
° 100	118	375	300	25,20
° 125	144	475	325	39,20
° 150	170	460	350	38,50
* ° 200	222	565	400	75,40
* 250	274	670	450	118,80
* 300	326	755	500	178,80

* Bitte Nenndruck angeben ! / ° zügelfeste Ausführung / Email auf Anfrage

inkl. Sparflanschen

Ermöglicht spannungsfreies Austauschen von Keil-Flach-Schiebern



Technische Merkmale:

- Material: GGG - 40
- Baulänge: nach DIN 3202-4; in Anlehnung an DIN 3352-4

Vorteile:

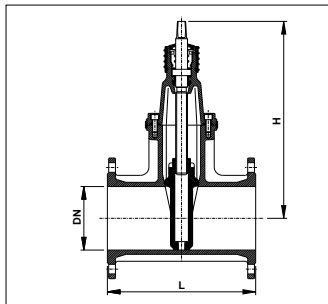
- Flachdichtungen sind bereits in den Konus - Dichtflächen enthalten, damit entfällt das Aufkeilen zwischen den Flanschen
- Zugfeste Verbindung

DN mm	Außen - ø d mm	H mm	L kg	Gewicht
150	170	460	210	52,0

Keil - Oval - Schieber " E 2 " PN 10/16 Best.-Nr. 470 Fabrikat HAWLE

Baulänge F 5

Flanschanschlussmaße nach DIN 2501 - Standardbohrung PN 10 (ab DN 200 bitte PN angeben !)



Technische Merkmale:

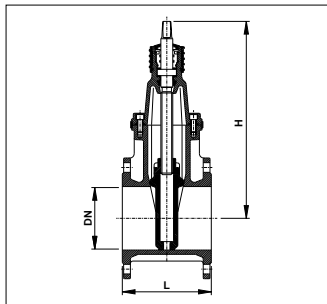
- Material: GGG - 40
- Gaseinsatz : Dichtungen nach DIN 3535-3; Prüfung nach DIN 3230-5 PG-1 oder PG-3; inkl. 3.1 B-Zeugnis nach EN 10204 – Bitte Betriebsdruck angeben !
- Nennweite DN 450 / 500 mit Durchgangsöffnung DN 400

DN	H mm	L mm	Gewicht kg
32	200	240	8,5
40	200	240	8,5
50	260	250	11,3
65	345	270	13,7
80	335	280	16,0
100	375	300	27,2
125	475	325	30,5
150	460	350	39,0
* 200	565	400	64,0
* 250	670	450	104,0
* 300	755	500	159,0
* 400	975	600	310,0
° 450	975	650	350,0
° * 500	975	700	378,0

* Bitte Nenndruck angeben / ° Durchgang: 400 mm / Email auf Anfrage

Baulänge F 4

Flansanschlussmaße nach DIN 2501 - Standardbohrung PN 10 (ab DN 200 bitte PN angeben !)



Technische Merkmale:

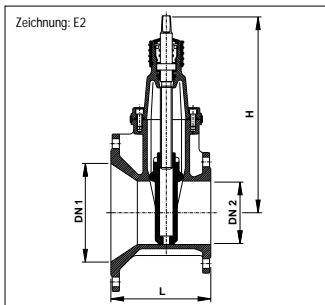
- Material: GGG - 40
- Gaseinsatz : Dichtungen nach DIN 3535-3; Prüfung nach DIN 3230-5 PG-1 oder PG-3; inkl. 3.1 B-Zeugnis nach EN 10204 – Bitte Betriebsdruck angeben !

DN	H mm	L mm	Gewicht kg
20	165	130	4,5
25	165	130	4,5
32	200	140	7,0
40	200	140	7,0
50	260	150	9,0
65	345	170	12,0
80	335	180	16,5
100	375	190	24,0
125	475	200	27,5
150	460	210	35,0
* 200	565	230	55,5
* 250	670	250	92,0
* 300	755	270	144,0
* 350	755	290	188,0
* 400	975	310	260,0

* Bitte Nenndruck angeben / Email auf Anfrage

mit einseitig vergrößertem Flansch - Abgang

Zum Einbau in Schächten und beengten Räumen, z. B. Wasserzählerschächte, Druckminderschächte



Technische Merkmale:

- Material: GGG - 40
- Flansche: Anschlussmaße nach DIN 2501 - Standardbohrung PN 10 (ab DN 200 bitte PN angeben)
- Handräder für die kleinere Nennweite (DN 2) bestellen

Verwendungshinweise:

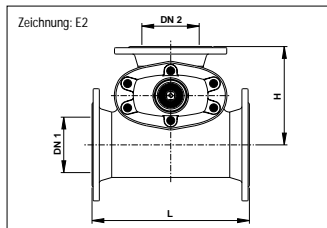
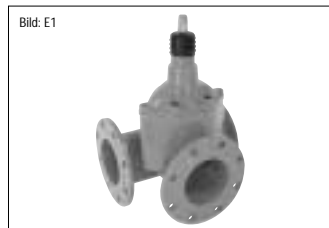
- Einsparung eines Reduzier - Formstückes bei Platzmangel
- Schieber ist immer in der kleineren Nennweite ausgeführt (DN 2)

DN 1	DN 2	H mm	L mm	Gewicht kg
100	65	345	180	15,0
100	80	335	190	17,0
150	80	335	200	20,5
125	100	375	200	22,0
150	100	375	210	25,0
* 200	100	375	210	28,0
* 200	150	460	220	40,0
* 250	150	460	230	44,5
* 300	150	460	240	52,0
* 250	* 200	565	240	64,0
* 300	* 200	565	250	68,5
* 300	* 250	755	260	101,0

* Bitte Nenndruck angeben !

mit Flanschen

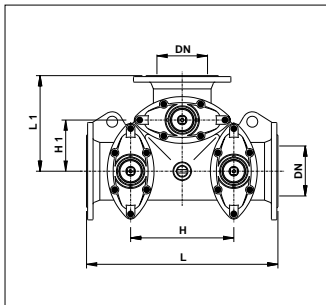
Anschlussmaße der Flansche nach DIN 2501 Blatt 1



DN 1	DN 2	H mm	L mm	Gewicht kg
50	50	150	230	13,4
65	50	160	230	15,4
65	65	170	260	17,2
80	50	170	230	18,4
80	65	170	260	20,2
80	80	170	280	23,6
100	50	180	230	20,4
100	65	180	260	22,2
100	80	200	280	25,2
100	100	200	310	29,0
125	50	200	230	24,4
125	65	200	260	26,2
125	80	200	280	30,6
125	100	215	310	34,0
125	125	215	350	39,0
150	40	210	230	39,4
150	50	210	230	32,0
150	65	210	260	34,0
150	80	220	280	36,5
150	100	220	310	40,0
150	125	250	350	45,5
150	150	250	400	52,5
200	50	240	230	40,0
200	65	250	260	42,0
200	80	250	280	47,5
200	100	250	310	51,0
200	125	260	350	57,0
200	150	275	400	63,0
200	200	295	460	77,0

mit Flanschen

Für Einbau von Kreuzungen mit 2 oder 3 Schiebern auf engstem Raum in Schächten und Anlagen



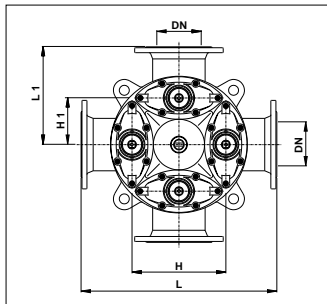
Technische Merkmale:

- Material: GGG - 25
- Ist an einem oder mehreren Abgängen keine Absperrung erforderlich, wird ein Blinddeckel montiert
- Bei Bestellung von Combi - III mit 1 oder 2 Schiebern bitte Anordnung der Absperrung angeben
- Anschlussmaße der Flansche nach DIN 2501 Blatt 1; mit drei equalen Abgängen und 1, 2 oder 3 eingebauten Schiebern
- Wesentliche Einsparungen an Material-, Arbeits-, Transport- und Lagerkosten

DN	H mm	L mm	H 1 mm	L 1 mm	Schieber- anzahl	Gewicht kg
80	210	450	105	225	3	63,0
80	210	450	105	225	2	59,0
100	240	460	120	230	3	67,0
100	240	460	120	230	2	62,0
125	260	480	130	240	3	89,0
125	260	480	130	240	2	82,0
150	300	560	150	280	3	125,0
150	300	560	150	280	2	115,0
200	480	770	240	385	3	225,0
200	480	770	240	385	2	210,0

mit Flanschen

Für Kreuzungen mit 2, 3, 4 Schiebern, in Schächten und Anlagen



Technische Merkmale:

- Material: GGG - 25
- Flansche: Anschlussmaße nach DIN 2501 - Standardbohrung PN 10, mit vier egalgen Abgängen und 1, 2, 3 oder 4 eingebauten Schiebern
- Ist an einem oder mehreren Abgängen keine Absperrung erforderlich, wird ein Blinddeckel montiert
- Bei Bestellung von Combi - IV mit 3, 2 oder 1 Schieber bitte Anordnung der Absperrung angeben
- Wesentliche Einsparungen an Material-, Arbeits-, Transport- und Lagerkosten

DN	H mm	L mm	H 1 mm	L 1 mm	Schieber- anzahl	Gewicht kg
80	210	450	105	225	4	75,0
80	210	450	105	225	3	73,0
80	210	450	105	225	2	71,0
100	240	555	120	278	4	96,0
100	240	555	120	278	3	93,0
100	240	555	120	278	2	90,0
125	260	560	130	280	4	123,0
125	260	560	130	280	3	116,0
125	260	560	130	280	2	112,0
150	300	630	150	315	4	158,0
150	300	630	150	315	3	152,0
150	300	630	150	315	2	144,0
200	400	700	200	350	4	248,0
200	400	700	200	350	3	236,0
200	400	700	200	350	2	223,0