

Be- und Entlüftungsventile TWIN-AIR®, PN 10...25 Fabrikat Erhard

Produktmerkmale

- zur selbsttätigen Be- und Entlüftung von Wasserleitungen (Doppelfunktionen)

Werkstoffe

- Gehäuseteile Gußeisen mit Kugelgraphit GGG-50
- Schwimmerkugel DN 50–100: Mehrkammer GFK
– für große Düse DN 150–200: austenitischer Cr-Ni-Stahl 1.4571
– für kleine Düse DN 50–200: austenitischer Cr-Ni-Stahl 1.4571
- Schwimmerkorb und sonstige Innenteile austenitischer Cr-Ni-Stahl 1.4571
- Dichtung Elastomer EPDM, gekammert
- Verbindungsschrauben nichtrostender Stahl A4
- Betriebsentlüftung patentierte, selbsttätige Reinigung bei jedem Schaltvorgang
- Spül- und Prüfanschluß G 1/2

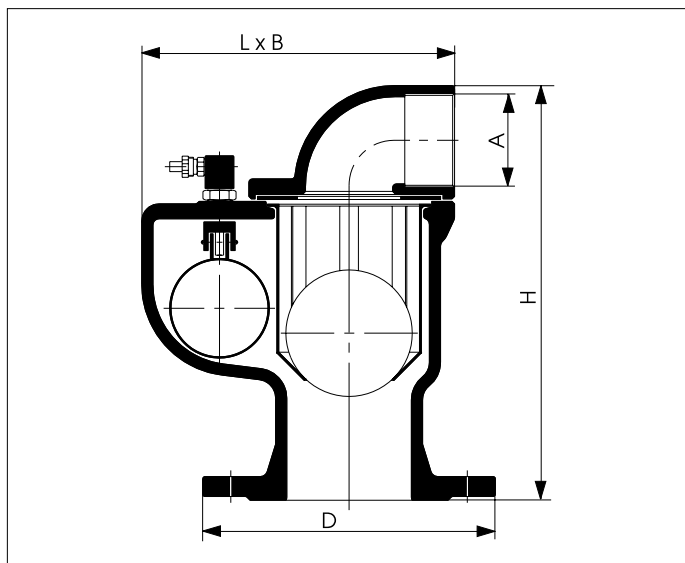


Korrosionsschutz

- Innen: EMAIL ERHARD-Emallierung Farbton „Kobaltblau“
- Außen: *EKB* Epoxid-Kunststoff-Beschichtung, Farbton „Blau“

Verwendungsbereich

Nenn- weite DN	Nenn- druck PN	Prüfdruck in bar		Größter zul. Betriebsüberdruck in bar bei Betriebstemperatur bis 70 °C
		für Gehäuse Wasser	für Abschluß Wasser	
50 – 200	25	37,5	25	0,2 – 25
100 – 200	16	24	16	0,2 – 16
200	10	15	10	0,2 – 10



Maße in mm und Gewichte

Nennweite DN	Bauhöhe H mm	Flansch-Ø in mm			Außenmaße Länge x Breite mm	Düsenquerschnitt mm ²		Gewinde- anschluß A	Gewicht) kg
		D PN 25	D PN 16	D PN 10		große Düse	kleine Düse		
50	317	165	165	165	240 x 191	3850	5	G 2 1/2	19
80	317	200	200	200	240 x 191	3850	5	G 2 1/2	19
100	333	235	220	220	240 x 191	3850	5	G 2 1/2	20
150	385	300	285	285	316 x 222	9500	5	G 4	32
200	385	360	340	340	316 x 222	9500	5	G 4	43

) Netto (unverbindlich)