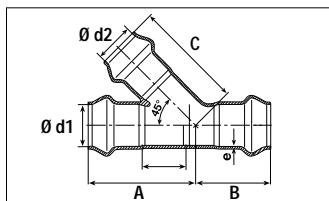


Formstücke aus Gußeisen, EWS-beschichtet für PVC-Druckrohre



MMC-KS Doppelmuffe mit schrägem Muffenstutzen 45°

strömungsgünstig, besonders für
Abwasserdruckleitungen

Werkstoff: duktiles Gußeisen.

Normalausführung: EWS beschichtet.

Sonderausführung: Innen emailliert.

Benennung	Ø d ₁ /d ₂	Maße in mm			kg/Stück
		A	B	C	
50 / 50	63 / 63	193	124	194	5,6
65 / 65	75 / 75	211	122	201	6,6
80 / 65	90 / 75	233	127	216	8,2
80 / 80	90 / 90	235	140	235	8,8
100 / 65	110 / 75	233	124	233	9,3
100 / 80	110 / 90	250	140	250	10,8
100 / 100	110 / 110	270	155	270	15,0
125 / 65	140 / 75	275	134	258	13,2
125 / 80	140 / 90	285	145	265	15,2
125 / 100	140 / 110	300	160	280	17,3
125 / 125	140 / 140	315	180	315	25,5
150 / 65	160 / 75	297	131	268	16,1
150 / 80	160 / 90	305	145	280	17,3
150 / 100	160 / 110	320	155	295	18,3
150 / 125	160 / 140	335	175	330	22,5
150 / 150	160 / 160	345	190	345	29,5
200 / 80	225 / 90	365	145	325	45,7
200 / 100	225 / 110	388	187	356	36,8
200 / 125	225 / 140	400	180	375	32,1
200 / 150	225 / 160	415	190	390	38,4
200 / 200	225 / 225	450	230	450	45,7
250 / 100	280 / 110	440	170	375	49,5
250 / 150	280 / 160	492	198	465	52,1
250 / 200	280 / 225	515	240	490	69,8
250 / 250	280 / 280	550	275	550	78,6
300 / 80	315 / 90	460	175	385	69,0
300 / 100	315 / 110				
300 / 150	315 / 160				
300 / 200	315 / 225				
300 / 300	315 / 315				