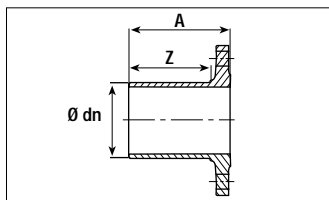




## Formstücke aus Gußeisen, EWS-beschichtet für PVC-Druckrohre



### F-KS Einflanschstück

Werkstoff: duktiles Gußeisen.

Normalausführung : EWS beschichtet.

Sonderausführung: Innen emailliert.

Bohrbilder, größer als DN 150 ändern  
sich bei Druckstufe PN 16.

Benennung	Maße in mm		kg/Stück
	A	Z	
DN 50 / 63	126	97	3,2
DN 65 / 75	129	101	4,5
DN 80 / 90	140	110	5,1
DN 100 / 110	155	122	6,1
DN 125 / 140	168	134	9,5
DN 150 / 160	169	137	10,2
DN 200 / 225	225	185	16,8
DN 250 / 280	246	215	27,7
DN 300 / 315	233	190	37,2
DN 400 / 450	269	227	55,8



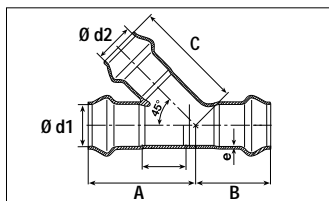








## Formstücke aus Gußeisen, EWS-beschichtet für PVC-Druckrohre



### MMC-KS Doppelmuffe mit schrägem Muffenstutzen 45°

strömungsgünstig, besonders für  
Abwasserdruckleitungen

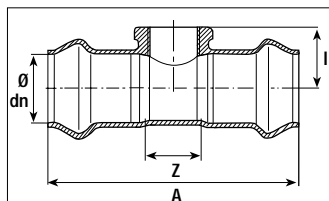
Werkstoff: duktiles Gußeisen.

Normalausführung: EWS beschichtet.

Sonderausführung: Innen emailliert.

Benennung	Ø d <sub>1</sub> /d <sub>2</sub>	Maße in mm			kg/Stück
		A	B	C	
50 / 50	63 / 63	193	124	194	5,6
65 / 65	75 / 75	211	122	201	6,6
80 / 65	90 / 75	233	127	216	8,2
80 / 80	90 / 90	235	140	235	8,8
100 / 65	110 / 75	233	124	233	9,3
100 / 80	110 / 90	250	140	250	10,8
100 / 100	110 / 110	270	155	270	15,0
125 / 65	140 / 75	275	134	258	13,2
125 / 80	140 / 90	285	145	265	15,2
125 / 100	140 / 110	300	160	280	17,3
125 / 125	140 / 140	315	180	315	25,5
150 / 65	160 / 75	297	131	268	16,1
150 / 80	160 / 90	305	145	280	17,3
150 / 100	160 / 110	320	155	295	18,3
150 / 125	160 / 140	335	175	330	22,5
150 / 150	160 / 160	345	190	345	29,5
200 / 80	225 / 90	365	145	325	45,7
200 / 100	225 / 110	388	187	356	36,8
200 / 125	225 / 140	400	180	375	32,1
200 / 150	225 / 160	415	190	390	38,4
200 / 200	225 / 225	450	230	450	45,7
250 / 100	280 / 110	440	170	375	49,5
250 / 150	280 / 160	492	198	465	52,1
250 / 200	280 / 225	515	240	490	69,8
250 / 250	280 / 280	550	275	550	78,6
300 / 80	315 / 90	460	175	385	69,0
300 / 100	315 / 110				
300 / 150	315 / 160				
300 / 200	315 / 225				
300 / 300	315 / 315				

## Formstücke aus Gußeisen, EWS-beschichtet für PVC-Druckrohre



### MMI-KS Doppelmuffe mit Innengewindestutzen

Werkstoff: duktils Gußeisen.

Normalausführung : EWS beschichtet.

Sonderausführung: Innen emailliert.

Benennung	Ø dn	Z	Maße in mm		kg/Stück
			A	l	
50 / 1"	63	68	255	59	3,5
50 / 1 1/4"	63	68	255	59	4,0
50 / 1 1/2"	63	68	255	59	4,0
50 / 2"	63	68	255	59	4,1
65 / 1"	75	71	270	64	4,5
65 / 1 1/4"	75	71	270	64	5,2
65 / 1 1/2"	75	71	270	64	5,2
65 / 2"	75	71	270	64	5,4
65 / 2 1/2"	75	71	270	64	6,0
80 / 1"	90	74	280	81	6,3
80 / 1 1/4"	90	74	280	81	6,7
80 / 1 1/2"	90	74	280	81	6,8
80 / 2"	90	74	290	81	6,5
80 / 3"	90	92	315	95	8,1
100 / 1"	110	79	290	90	9,4
100 / 1 1/4"	110	79	305	90	8,8
100 / 1 1/2"	110	79	305	90	8,8
100 / 2"	110	79	315	90	8,9
100 / 3"	110	95	345	120	9,4
100 / 4"	110	120	360	115	12,7
125 / 1"	140	85	340	104	13,0
125 / 1 1/4"	140	85	340	104	12,6
125 / 1 1/2"	140	85	340	104	13,4
125 / 2"	140	85	340	104	13,3
150 / 1"	160	91	365	113	16,1
150 / 1 1/4"	160	91	365	113	16,7
150 / 1 1/2"	160	91	365	113	15,6
150 / 2"	160	91	365	113	16,0
150 / 3"	160	125	380	135	17,0
200 / 1"	225	103	425	152	26,3

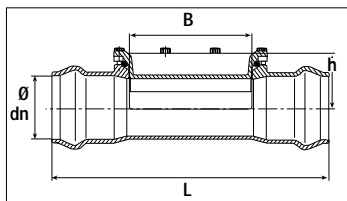
Fortsetzung S. 5.013







## Formstücke aus Gußeisen, EWS-beschichtet für PVC-Druckrohre



### Reinigungs- und Kontrollkasten mit Muffen

für PVC- und PE-Rohre\*

Reinigungs- und Kontrollkasten	Ø dn	L	Maße in mm		kg/Stück
			B	h	
DN 80	90	499	80 x 250	102	18,5
DN 100	110	505	100 x 250	117	20,1
DN 125	140	610	125 x 300	125	24,5
DN 150	160	615	150 x 300	132	34,0
DN 200	225	750	200 x 350	170	59,6
DN 250	280	875	250 x 400	197	•
DN 300	315	950	300 x 450	220	•
DN 400	450	900	498 x 400	–	•
					• auf Anfrage

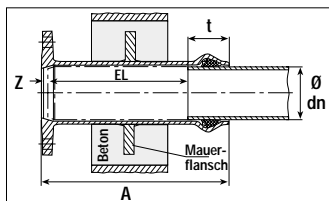
**Achtung:** Nach dem Öffnen des Deckels eine neue Dichtung einsetzen.  
Nach der Montage müssen die Deckelschrauben über Kreuz angezogen werden.

**Werkstoff:** GGG duktiles Gußeisen.

- EWS beschichtet oder innen emailliert
- Die Breite der Öffnung ist gleich dem Nenndurchmesser
- Auch für Trinkwasser einsetzbar
- Technische Lieferbedingungen nach DIN 28600 – EN 545

\* für PE-Rohre mit LF-Zugsicherung

## Formstücke aus Gußeisen, EWS-beschichtet für PVC-Druckrohre



### E-KS Längenausgleichstück 600 mm lang mit Mauerflansch

Werkstoff: duktilen Gußeisen.  
Normalausführung : EWS beschichtet.  
Sonderausführung: Innen emailliert.  
Bohrbilder, größer als DN 150 ändern  
sich bei Druckstufe PN 16.

Benennung	Maße in mm				kg/ Stück
	A	t	EL	Z	
DN 100 / 110	600	115	470	15	17,6
DN 125 / 140	600	126	455	19	22,6
DN 150 / 160	600	135	450	15	30,9
DN 200 / 225	600	158	408	34	45,3

#### Mauerflansch

DN 100 / 110

DN 125 / 140

DN 150 / 160

DN 200 / 225

Anwendungsfälle für Flanschmuffenstück mit 600 mm Baulänge und  
Längenausgleich EL min. 400 mm

1. Schieberausbaustück
2. Dehnungsausgleich
3. mit Mauerflansch als Mauerdurchführung (siehe Skizze)