

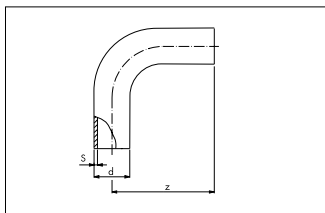
# Stutzenfittings\*\* für die Gas- und Wasserversorgung PE 80/100 Fabrikat FRANK

## Bogen 90° SDR 11

formgespritzt, mit großem Radius und langen  
Schweißenden

PE 80 – PN 12,5 (Gas PN 4)

PE 100 – PN 16 (Gas PN 10)



d	s	z
20	3,0	100
25	3,0	112
32	3,0	135
40	3,7	156
50	4,6	165
63	5,8	183
75	6,8	203
90	8,2	215
110	10,0	238
125	11,4	262
160	14,6	315
200	18,2	378
225	20,5	408
250	22,7	440
280	25,4	460
315	28,5	545
355	32,3	340
400	36,4	349
450	40,9	430
500	45,4	

Ab hier kurze Ausführung  
für HE-Stumpfschweißung

• in Vorbereitung

\*\*geeignet für Stumpfschweißung / Elektro-Muffenschweißung

Abmessungen in mm

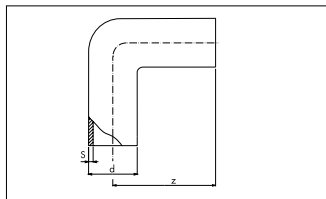
# Stutzenfittings\*\* für die Gas- und Wasserversorgung PE 80/100 Fabrikat FRANK

## Winkel 90° SDR 17/17,6

formgespritzt, mit langen Schweißenden

PE 80 – PN 8/7,5 (Gas PN 1)

PE 100 – PN 10/9,4 (Gas PN 4)

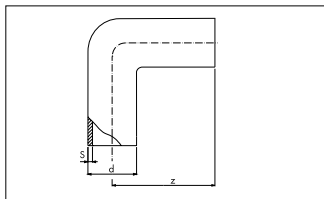


## Winkel 90° SDR 11

formgespritzt, mit langen Schweißenden

PE 80 – PN 12,5 (Gas PN 4)

PE 100 – PN 16 (Gas PN 10)



d	s	z
63	3,8	111
75	4,5	128
90	5,4	130
110	6,6	149
125	7,4	165
140	8,3	190
160	9,5	191
180	10,7	225
200	11,9	223
225	13,4	238
250 •	14,0	307
280 •	15,9	340
315 •	17,9	370
355 •	20,1	340
400 •	22,7	345
450 •	22,5	
500 •	28,4	440

d	s	z
20	3,0	70
25	3,0	80
32	3,0	71
40	3,7	83
50	4,6	91
63	5,8	111
75	6,8	128
90	8,2	130
110	10,0	149
125	11,4	165
140	12,7	190
160	14,6	191
180	16,4	225
200	18,2	219
225	20,5	238
250	22,7	307
280	25,4	340
315	28,6	370

Ab hier kurze Ausführung  
für HE-Stumpfschweißung

• Ausführung SDR 17,6

\*\*geeignet für Stumpfschweißung / Elektro-Muffenschweißung

Abmessungen in mm

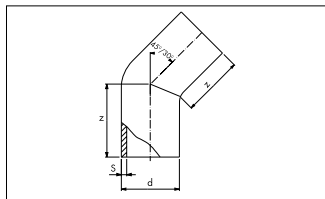
# Stutzenfittings\*\* für die Gas- und Wasserversorgung PE 80/100 Fabrikat FRANK

## Winkel 45° u. 30° SDR 17/17,6

formgespritzt, mit langen Schweißenden

PE 80 – PN 8/7,5 (Gas PN 1)

PE 100 – PN 10/9,4 (Gas PN 4)

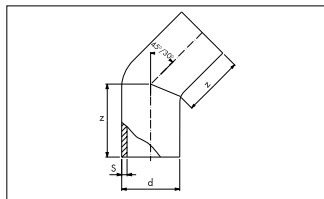


## Winkel 45° u. 30° SDR 11

formgespritzt, mit langen Schweißenden

PE 80 – PN 12,5 (Gas PN 4)

PE 100 – PN 16 (Gas PN 10)



	d	s	z
45°:	63	3,8	80
	75	4,5	90
	90	5,4	101
	110	6,6	108
	125	7,4	130
	140	8,3	135
	160	9,5	156
	180	10,7	178
	200	11,9	172
	225	13,4	184
	250 *	14,0	217
	280 *	15,9	232
	315 *	17,9	251

45° mit extra langen Schweißenden:

	90	5,1	218
	110	6,3	222
	160	9,1	231

30° mit extra langen Schweißenden:

	90	5,1	208
	110	6,3	216
	160	9,1	231

\* Ausführung SDR 17,6

	d	s	z
45°:	20	3,0	44
	25	3,0	48
	32	3,0	57
	40	3,7	63
	50	4,6	70
	63	5,8	80
	75	6,8	90
	90	8,2	104
	110	10,0	108
	125	11,4	132
	140	12,7	135
	160	14,6	156
	180	16,4	176
	200	18,2	172
	225	20,5	182
	250	22,7	217
	280	25,4	238
	315	28,6	256

45° mit extra langen Schweißenden:

	90	8,2	218
	110	10,0	222
	160	14,6	231

30° mit extra langen Schweißenden:

	90	8,2	208
	110	10,0	216
	160	14,6	231

\*\*geeignet für Stumpfschweißung / Elektro-Muffenschweißung

Abmessungen in mm

# Stutzenfittings\*\* für die Gas- und Wasserversorgung PE 80/100

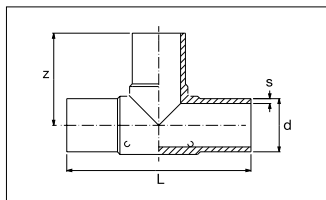
## Fabrikat FRANK

### T-Stücke SDR 17/17,6

formgespritzt, mit langen Schweißenden

PE 80 – PN 8/7,5 (Gas PN 1)

PE 100 – PN 10/9,4 (Gas PN 4)

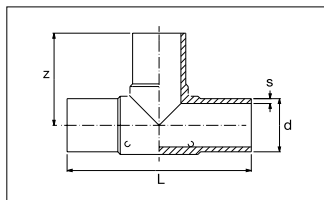


### T-Stücke SDR 11

formgespritzt, mit langen Schweißenden

PE 80 – PN 12,5 (Gas PN 4)

PE 100 – PN 16 (Gas PN 10)



d	s	L	z
63	3,8	219	111
75	4,5	262	131
90	5,4	288	143
110	6,6	313	156
125	7,4	355	177
140	8,3	380	190
160	9,5	408	205
180	10,7	521	260
200	11,9	495	247
225	13,4	545	272
250 •	14,2	624	314
280 •	15,9	694	347
315 •	17,9	760	380
355 •	20,1	658	330
400 •	22,7	682	338
450 •	25,5		
500 •	28,3		

Ab hier kurze Ausführung  
für HE-Stumpfschweißung

d	s	L	z
20	3,0	107	54
25	3,0	117	59
32	3,0	144	71
40	3,7	168	84
50	4,6	189	95
63	5,8	224	112
75	6,8	260	128
90	8,2	286	143
110 <sup>1)</sup>	10,0	317	158
125	11,4	353	174
140	12,7	380	190
160 <sup>2)</sup>	14,6	408	202
180	16,4	521	260
200	18,2	493	246
225	20,5	548	271
250	22,7	622	310
280	25,4	694	347
315	28,6	752	375
355	32,3	665	232
400	36,4	674	337
450	41,0		
500	45,5		

Ab hier kurze Ausführung  
für HE-Stumpfschweißung

• Ausführung SDR 17,6

<sup>1)</sup> auch mit extra langen Schweißenden  $l_0 = 110$  mm

<sup>2)</sup> auch mit extra langen Schweißenden  $l_0 = 125$  mm

\*\*geeignet für Stumpfschweißung / Elektro-Muffenschweißung

Abmessungen in mm

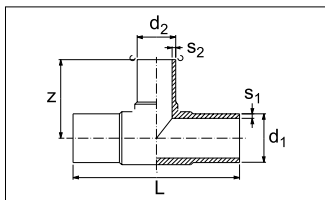
# Stutzenfittings\*\* für die Gas- und Wasserversorgung PE 80/100 Fabrikat FRANK

## T-Stücke SDR 17

formgespritzt, verstärkt, mit langen Schweißenden und mit reduziertem Abgang

PE 80 – PN 8 (Gas PN 1)

PE 100 – PN 10 (Gas PN 4)



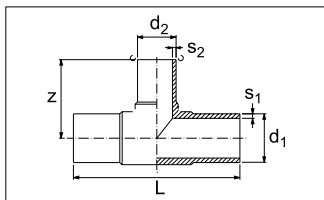
## T-Stücke SDR 11

mit reduziertem Abgang

formgespritzt, verstärkt, mit langen Schweißenden

PE 80 – PN 12,5 (Gas PN 4)

PE 100 – PN 16 (Gas PN 10)



d <sub>1</sub>	d <sub>2</sub>	s <sub>1</sub>	s <sub>2</sub>	L	z
63	50	3,8	2,9	217	105
75	50	4,5	2,9	255	112
75	63	4,5	3,8	258	116
90	63	5,4	3,8	269	135
90	75	5,4	4,5	274	137
110	63	6,6	3,8	310	156
110	75	6,6	4,5	310	155
110	90	6,6	5,4	314	157
125	110	7,4	6,6	334	169
160	63	9,5	3,8	340	174
160	75	9,5	4,5	340	181
160	90	9,5	5,4	340	180
160	110	9,5	6,6	392	201
180	160	10,7	9,5	412	206
225	75	13,4	4,5	445	227
225	90	13,4	5,4	445	227
225	110	13,4	6,6	445	227
225	160	13,4	9,5	488	244
225	180	13,4	10,7	553	283,

d <sub>1</sub>	d <sub>2</sub>	s <sub>1</sub>	s <sub>2</sub>	L	z
63	50	5,8	4,6	215	103
75	32	6,8	3,0	256	108
75	50	6,8	4,6	253	108
75	63	6,8	5,8	255	117
90	63	8,2	5,8	269	136
90	75	8,2	6,8	272	138
110	63	10,0	5,8	309	156
110	75	10,0	6,8	309	151
110	90	10,0	8,2	310	152
125	90	11,4	8,2	335	170
125	110	11,4	10,0	340	169
160	63	14,6	5,8	340	175
160	75	14,6	6,8	340	179
160	90	14,6	8,2	340	179
160	110	14,6	10,0	390	201
180	90	16,4	8,2	395	200
180	110	16,4	10,0		
180	160	16,4	14,6	411	204
225	75	20,5	6,8	441	226
225	90	20,5	8,2	441	224
225	110	20,5	10,0	441	226
225	160	20,5	14,6	488	246
225	180	20,5	16,4	543	276

\*\*geeignet für Stumpfschweißung / Elektro-Muffenschweißung

Abmessungen in mm

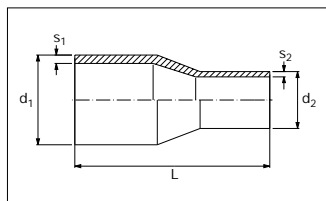
# Stutzenfittings\*\* für die Gas- und Wasserversorgung PE 80/100 Fabrikat FRANK

## Reduktionen, zentrisch SDR 17/17,6

formgespritzt, mit langen Schweißenden

PE 80 – PN 8/7,5 (Gas PN 1)

PE 100 – PN 10/9,4 (Gas PN 4)



d <sub>1</sub>	d <sub>2</sub>	s <sub>1</sub>	s <sub>2</sub>	L
75	63	4,5	3,8	147
90	63	5,4	3,8	159
90	75	5,4	4,5	163
110	63	6,6	3,8	179
110	90	6,6	5,4	179
125	63	7,4	3,8	187
125	90	7,4	5,4	192
125	110	7,4	6,6	201
140	125	8,3	7,4	214
160	90	9,5	5,4	223
160	110	9,5	6,6	222
160	125	9,5	7,4	227
160	140	9,5	8,3	231
180	125	10,7	7,4	270
180	160	10,7	9,5	276
200	160	11,9	9,5	253
225	160	13,4	9,5	275
250 •	180	14,2	10,2	110
250 •	200	14,2	11,4	100
250 •	225	14,2	12,8	90
280 •	250	15,9	14,2	100
315 •	225	17,9	12,8	120
315 •	250	17,9	14,2	110

• Ausführung SDR 17,6

Kurze Ausführung bis d 630 mm lieferbar

## Reduktionen, zentrisch SDR 11

formgespritzt, mit langen Schweißenden

PE 80 – PN 12,5 (Gas PN 4)

PE 100 – PN 16 (Gas PN 10)

(siehe Abb. links)

d <sub>1</sub>	d <sub>2</sub>	s <sub>1</sub>	s <sub>2</sub>	L
25	20	3,0	3,0	87
32	20	3,0	3,0	92
32	25	3,0	3,0	92
40	20	3,7	3,0	102
40	25	3,7	3,0	102
40	32	3,7	3,0	101
50	25	4,6	3,0	118
50	32	4,6	3,0	122
50	40	4,6	3,7	126
63	32	5,8	3,0	136
63	40	5,8	3,7	129
63	50	5,8	4,6	151
75	50	6,8	4,6	148
75	63	6,8	5,8	149
90	63	8,2	5,8	159
90	75	8,2	6,8	163
110	63	10,0	5,8	181
110	90	10,0	8,2	179
125	63	11,4	5,8	187
125	90	11,4	8,2	190
125	110	11,4	10,0	200
140	125	12,7	11,4	211
160	90	14,6	8,2	217
160	110	14,6	10,0	225
160	125	14,6	11,4	231
160	140	14,6	12,7	229
180	125	16,4	11,4	274
180	160	16,4	14,6	276
200	160	18,2	14,6	252
225	160	20,5	14,6	270
250	160	22,7	14,6	314
250	225	22,7	20,5	315
280	250	25,4	22,7	355
315	225	28,6	20,5	375
315	250	28,6	22,7	375

Kurze Ausführung bis d 630 mm lieferbar

Ab hier kurze Ausführung für HE-Stumpfschweißung

\*\*geeignet für Stumpfschweißung / Elektro-Muffenschweißung

Abmessungen in mm

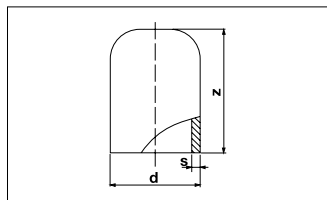
# Stutzenfittings\*\* für die Gas- und Wasserversorgung PE 80/100 Fabrikat FRANK

## Endkappen SDR 17/17,6

formgespritzt, mit langen Schweißenden

PE 80 – PN 8/7,5 (Gas PN 1)

PE 100 – PN 10/9,4 (Gas PN 4)



d	s	z
63	3,8	83
75	4,5	91
90	5,4	107
110	6,6	124
125	7,4	136
140	8,3	144
160	9,5	156
180	10,7	188
200	11,9	181
225	13,4	211
250 •	14,2	230
280 •	15,9	257
315 •	17,9	262

• Ausführung SDR 17,6

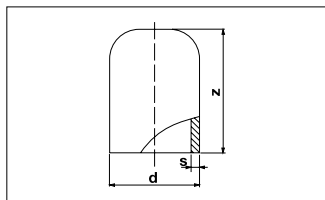
Größere Abmessungen (kurze Ausführung) auf Anfrage

## Endkappen SDR 11

formgespritzt, mit langen Schweißenden

PE 80 – PN 12,5 (Gas PN 4)

PE 100 – PN 16 (Gas PN 10)



d	s	z
20	3,0	45
25	3,0	48
32	3,0	54
40	3,7	61
50	4,6	71
63	5,8	84
75	6,8	91
90	8,2	107
110	10,0	124
125	11,4	132
140	12,7	144
160	14,6	154
180	16,4	191
200	18,2	181
225	20,5	211
250	22,7	230
280	25,4	257
315	28,6	262

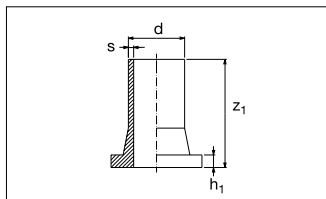
\*\*geeignet für Stumpfschweißung / Elektro-Muffenschweißung

Abmessungen in mm

# Stutzenfittings\*\* für die Gas- und Wasserversorgung PE 80/100 Fabrikat FRANK

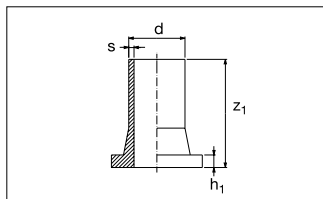
## Vorschweißbunde SDR 17/17,6

formgespritzt, mit langen Schweißenden  
PE 80 – PN 8/7,5 (Gas PN 1)  
PE 100 – PN 10/9,4 (Gas PN 4)



## Vorschweißbunde SDR 11

formgespritzt, mit langen Schweißenden  
PE 80 – PN 12,5 (Gas PN 4)  
PE 100 – PN 16 (Gas PN 10)



d	s	h <sub>1</sub>	Z <sub>1</sub>
63	3,8	14	118
75	4,5	16	125
90	5,4	17	141
110	6,6	18	139
125	7,4	18	175
140	8,3	18	190
160	9,5	18	183
180	10,7	20	210
200	11,9	24	210
225	13,4	24	210
250 •	14,2	25	274
280 •	15,9	25	377
315 •	17,9	25	382
355 •	20,1	30	120
400 •	22,7	33	120
450 •	25,5	46	120
500 •	28,3	46	120
560 •	31,7	50	120
630 •	35,7	50	120

Ab hier kurze Ausführung  
für HE-Stumpfschweißung

• Ausführung SDR 17,6

d	s	h <sub>1</sub>	Z <sub>1</sub>
20	3,0	7	88
25	3,0	9	86
32	3,0	10	89
40	3,7	11	98
50	4,6	12	101
63	5,8	14	122
75	6,8	16	126
90	8,2	17	139
110	10,0	18	137
125	11,4	25	180
140	12,7	25	191
160	14,6	25	180
180	16,4	30	210
200	18,2	32	210
225	20,5	32	210
250	22,7	35	275
280	25,4	35	377
315	28,6	35	382
355	32,3	40	120
400	36,4	46	120
450	41,0	60	120
500	45,5	60	120
560	51,0	60	120
630	57,3	60	120

Ab hier kurze Ausführung  
für HE-Stumpfschweißung

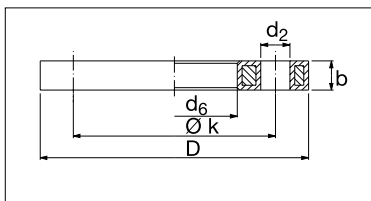
\*\*geeignet für Stumpfschweißung / Elektro-Muffenschweißung

Abmessungen in mm

# Stutzenfittings\*\* für die Gas- und Wasserversorgung PE 80/100 Fabrikat FRANK

## Losflansche Typ „VB“ nach DIN 16 965 / 16 963, Teil 4 für Vorschweißbunde

PP, Schwarz, glasfaserverstärkt,  
mit Stahleinlage, Lochbild nach DIN 2501 – PN 10

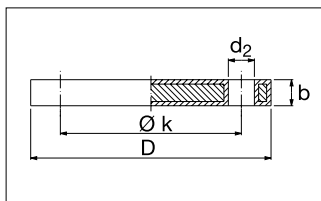


d	DN	D	k	d <sub>6</sub>	d <sub>2</sub>	Schrauben		b
						Anz.	Gew.	
20	15	95	65	28	14	4	M 12	12
25	20	108	75	34	14	4	M 12	12
32	25	115	85	42	14	4	M 12	16
40	32	140	100	51	18	4	M 16	16
50	40	150	110	62	18	4	M 16	18
63	50	165	125	78	18	4	M 16	18
75	65	187	145	92	18	4	M 16	18
90	80	202	160	108	18	8	M 16	20
110	100	222	180	128	18	8	M 16	20
125	100	222	180	135	18	8	M 16	20
140	125	250	210	158	18	8	M 16	24
160	150	286	240	178	22	8	M 20	24
180	150	286	240	188	22	8	M 20	24
200	200	340	295	235	22	8	M 20	24
225	200	340	295	238	22	8	M 20	24
250	250	409	350	288	22	12	M 20	30
280	250	409	350	294	22	12	M 20	30
315	300	463	400	338	22	12	M 20	34
355	350	515	460	376	22	16	M 20	42
400	400	574	515	430	26	16	M 24	46
450	500	680	620	517	26	20	M 24	45
500	500	680	620	533	26	20	M 24	45
560	600	790	725	618	30	20	M 27	50
630	600	790	725	645	30	20	M 27	50

# Stutzenfittings\*\* für die Gas- und Wasserversorgung PE 80/100 Fabrikat FRANK

## Blindflansch in Anlehnung an DIN 16 965 / 16 963, Teil 4 PN 10 / PN 16

PP, Schwarz, glasfaserverstärkt,  
mit Stahleinlage, Lochbild nach DIN 2501 – PN 10



d	DN	D	k	d <sub>2</sub>	Schrauben		b
					Anz.	Gew.	
20	15	95	65	14	4	M 12	12
25	20	105	75	14	4	M 12	12
32	25	115	85	14	4	M 12	16
40	32	140	100	18	4	M 16	16
50	40	150	110	18	4	M 16	18
63	50	165	125	18	4	M 16	18
75	65	185	145	18	4	M 16	18
90	80	200	160	18	8	M 16	20
110	100	220	180	18	8	M 16	20
125	100	220	180	18	8	M 16	20
140	125	250	210	18	8	M 16	24
160	150	285	240	22	8	M 20	24
180	150	285	240	22	8	M 20	24
200	200	340	295	22	8	M 20	24
225	200	340	295	22	8	M 20	24
250	250	409	350	22	12	M 20	30
280	250	409	350	22	12	M 20	30
315	300	463	400	22	12	M 20	34
355	350	515	460	22	16	M 20	42
400	400	574	515	27	16	M 24	46

Bis d 225 bis PN 16 einsetzbar

Abmessungen in mm